

HAWORTH

# Der Weg von Shell zu einem nachhaltigen Arbeitsplatz in Dubai

2024

Projekt  
SHELL

Standort  
Dubai, Vereinigte  
Arabische Emirate

Architekturbüro  
Gensler





**„Ein Büro zu gestalten, ist wie ein zweites Zuhause für unsere Mitarbeiter\*innen zu schaffen. Die Bedürfnisse unseres Teams zu verstehen und diese Erkenntnisse auf einen effizienten und angenehmen Arbeitsplatz zu übertragen, ist der Schlüssel zu unserem Erfolg.“**

**Werner Immelman, Portfolio Manager bei Shell**

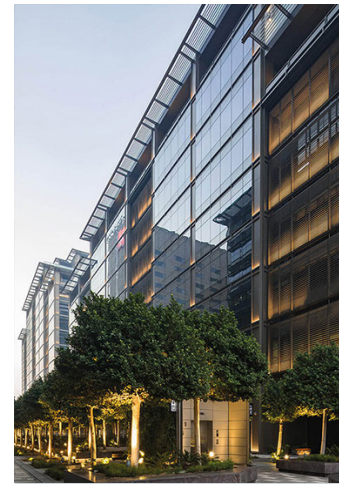




Im Herzen des „One Central“-Gebäudes in Dubai hat Shell, ein globaler Energiekonzern mit mehr als 80.000 Mitarbeiter\*innen, im Jahr 2020 mit der Transformation seiner Arbeitsplätze begonnen. Die Vision des Unternehmens war es, nicht nur ein Büro, sondern einen Ort zu schaffen, der über die reine Funktionalität hinausgeht – ein Zuhause für 150 Mitarbeiter\*innen. Die Herausforderung bestand darin, ein Gleichgewicht zwischen Individualität und Teamwork, Wärme und Konzentration zu finden und dabei die Werte von Shell zu berücksichtigen.

Um diese Vision zum Leben zu erwecken, hat Shell die Hilfe von Gensler und Haworth in Anspruch genommen. Ziel war es, einen agilen Arbeitsplatz zu schaffen, in dem die Mitarbeiter\*innen nahtlos in ihre Arbeitsumgebung integriert sind.

Das Design musste den internen Standards von Shell für Arbeitsplatzgestaltung entsprechen, die regionale Präsenz des Unternehmens und die lokale Kultur widerspiegeln und vor allem auf Nachhaltigkeit ausgerichtet sein.



- 1200 m<sup>2</sup>
- 150 Mitarbeiter\*innen
- Architekturbüro: Gensler

**Ziel**

Schaffung eines flexibleren, nachhaltigeren und komfortableren Arbeitsplatzes für 150 Mitarbeiter\*innen, der ein Gleichgewicht zwischen Individualität und Teamwork, Wärme und Konzentration schafft und den Werten von Shell entspricht.

**Lösung**

Eine Vielzahl von Arbeitsanwendungen: zugewiesene Schreibtische für die Handelsteams und viele flexible Arbeits- und Kollaborationsbereiche für den Rest des Teams.

**Ergebnis**

Ein nachhaltiger, agiler und einladender Arbeitsplatz, der die regionale Präsenz des Unternehmens und die lokale Kultur widerspiegelt und an dem die Teams von Shell gerne arbeiten und Gäste empfangen.

## Ein agiler und nachhaltiger Rückzugsort

Nachhaltigkeit war das zentrale Thema des Projekts.

Marcela Munoz, Associate/Senior Interior Designer bei Gensler, unterstrich diesen Schwerpunkt. Shells Programm zur Klimaneutralität war für alle Entscheidungen ausschlaggebend: Alle Produkte, alle Materialien und die Beleuchtung mussten Nachhaltigkeitsstandards erfüllen. Die Nachhaltigkeitsstrategie von Shell ging über die reine Zertifizierung hinaus. Das Projekt wurde einer gründlichen Umweltverträglichkeitsprüfung unterzogen, bei der ein Beraterteam den CO<sub>2</sub>-Fußabdruck gemessen und eine Scorecard erstellt hat.

Bei diesem Engagement für Nachhaltigkeit ging es nicht nur darum, Standards zu erfüllen, sondern auch darum, neue zu setzen. Umgekehrt zur üblichen Vorgehensweise suchte das Team zunächst nach zertifizierten Marken und stieß dabei auf Haworth. Es sah sich den Katalog von Haworth an und passte das Designvorhaben entsprechend an.

Beim Betreten des Büros von Shell werden die Besucher\*innen von viel Tageslicht und strategisch angeordneten Arbeits- und Kollaborationsbereichen willkommen geheißen. Die Größe des Empfangsbereichs von Shell mit dem legendären Shell-Logo und einer großflächigen Karte, die die Präsenz des Unternehmens im gesamten Nahen Osten zeigt, hinterlässt einen bleibenden Eindruck.





## Förderung von Vielseitigkeit und Anpassungsfähigkeit

Das Design des Tagungsraums zeigt die Anpassungsfähigkeit und Vielseitigkeit, die durch das klappbare Tischsystem noch verstärkt wird. Die Tische können für Vorstandssitzungen in traditioneller U-Form angeordnet, für Schulungen in Reihen aufgestellt oder für andere Veranstaltungen ganz entfernt werden. Das Team hatte Spaß daran, verschiedene Produkte für verschiedene Zwecke zu arrangieren.

Eine echte Innovation besteht darin, dass diese Flexibilität auch auf AV-, IT-, Elektro- und Konnektivitätselemente ausgeweitet wurde. Die Koordination zwischen den verschiedenen Teams zur effektiven Positionierung der Bodendosen, Kameras und Mikrofone war entscheidend.

„Das Tolle an Shell ist, dass es eine Vielzahl von Räumen gibt, in denen man sich treffen und mit anderen zusammenarbeiten kann. Das ist sozusagen das Besondere!“, erklärt Marcela.





# Gutes Arbeiten. Gutes Leben.

Die Arbeitsplätze des Handelsteams sind nach dem WorkWell-Konzept von Shell mit höhenverstellbaren Schreibtischen ausgestattet, die dazu anregen, im Laufe des Tages die Körperhaltung zu wechseln. Die Nutzung von zwei Bildschirmen entlastet die Augen. Die Arbeitsplätze werden durch akustische Trennwände ergänzt, die für zusätzlichen Komfort und Privatsphäre sorgen.

Der Arbeitsstuhl Very bietet Mobilität für Zusammenarbeit am Arbeitsplatz. Die intuitive Lendenwirbelstütze erhöht den Komfort und ermöglicht so eine hohe Leistungsfähigkeit bei einer Vielzahl von Aufgaben.

Durch die großflächigen Fenster wird das gesamte Büro von natürlichem Licht durchflutet – für die Mitarbeiter\*innen eine motivierende Verbindung nach draußen.



Ein Arbeitsplatz, der nicht nur die Effizienz steigert, sondern auch die Arbeit zu einer angenehmen Erfahrung macht, die Zusammenarbeit, Synergien und kollektives Wachstum fördert.





# Zusammenkommen. Austauschen. Zusammenarbeiten.

Der neue Arbeitsplatz wurde für alle Arten von Arbeitsanforderungen geschaffen, auch spontane Team-Meetings oder schnelle Zusammenarbeit. Die Tagungsräume, die einen Großteil der Fläche ausmachen, sind für verschiedene Arbeitsformen ausgelegt. Der Arbeitsplatz bleibt agil – ob im Atelier-Stil oder in einer konventionelleren Umgebung. Die Farbwahl spielte eine wichtige Rolle, um eine warme und einladende Atmosphäre zu schaffen. Diese Farben bestimmen nicht nur die Stimmung und den Zweck der jeweiligen Räume, sondern tragen auch zu einem angenehmen Arbeitsumfeld bei.



Shell hat für die meisten seiner Tagungsräume Nia als Lösung für Stühle ausgesucht. Sie zeichnen sich durch Vielseitigkeit und ergonomischen Komfort aus, ohne komplizierte Einstellungen vornehmen zu müssen.

# Ruhe dank Akustik und Privatsphäre

Im Büro gibt es Bereiche, in denen die Privatsphäre gewahrt werden kann. Entlang des Korridors gibt es Bereiche für Besprechungen im kleinen Kreis. Privatsphäre im wahrsten Sinne des Wortes finden Mitarbeiter\*innen jedoch am Ende des Korridors. Hier steht den Mitarbeiter\*innen eine Bibliothek zur Verfügung, eine Oase der Ruhe. In dieser Ruhezone befinden sich die BuzziSpace Pods, Rückzugsmöglichkeiten, die zum Abschalten vom hektischen Büroalltag einladen.







Das Shell Café, auch bekannt als Energy Hub, ist farbenfroh gestaltet. Wie der Empfangsbereich, definiert auch dieser Raum mit seinem innovativen Design und dem Bekenntnis zur Nachhaltigkeit die Identität von Shell.

### Unser Kunde

Shell, ein internationaler Energiekonzern mit mehr als 80.000 Mitarbeiter\*innen, hat nach der Pandemie damit begonnen, seinen Bestand an Immobilien zu reduzieren. Ziel war es, einen flexibleren Arbeitsplatz im „One Central“-Gebäude in Dubai zu schaffen. In Phase 1 des Projekts spielten sowohl Gensler als auch Haworth eine Schlüsselrolle. Gensler war für die Umgestaltung der bestehenden Räume verantwortlich, während Haworth für die Ausstattung mit dynamischen und ergonomischen Produkten zuständig war, die eine nahtlose Integration der Mitarbeiter\*innen in ihre Arbeitsumgebung ermöglichen. Die Projektfortsetzung im One Central Dubai (Phase 2) wurde durch die überzeugenden Ergebnisse der Phase 1 beeinflusst. Folgerichtig wurden Gensler und Haworth für das neue Projekt engagiert.

### Ausgewählte Haworth-Produkte

- Nia
- Very Task
- Maari
- Poppy
- Poppy Lounge
- Immerse
- HAT
- YourPlace
- Drift
- Intuity
- Sprig
- Openest Chick
- Cabana Lounge
- Pip Tisch
- Be\_Hold Schränke

### Haworth Collection

- Paravert
- Ribbon Hocker
- Gong Beistelltisch
- BuzziCube
- Hobo
- Marnie
- BuzziVille
- Newood
- Tate Soft
- Big Shadow
- A-Pult
- BuzziShield

Weitere Informationen finden Sie auf [haworth.com](http://haworth.com).

© 2024 Haworth, Inc. Alle Rechte vorbehalten.

HAWORTH® ist eine eingetragene Marke von Haworth, Inc.