

HAWORTH

Transformer les bureaux en un « espace de travail du futur »

2024


Référence
SAP Experience Center

Site
's-Hertogenbosch –
Pays-Bas

Architectes
Colliers

Partenaire Second Life :
Opnieuw





« Avec plus de 100 000 employés dans le monde, il ne peut y avoir de modèle unique. C'est pourquoi aujourd'hui, nous nous engageons à proposer une approche qui prend en compte chaque poste, chaque style de travail et chaque zone géographique, tout en continuant à répondre aux besoins de notre entreprise et de nos clients. »

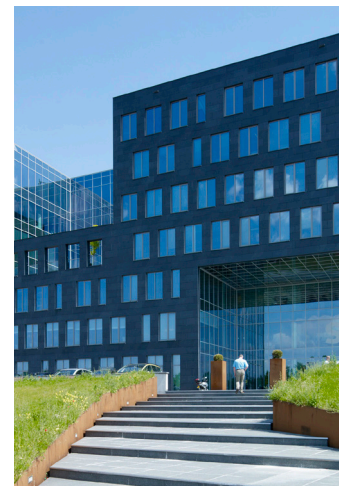
Aperçu

Basée en Allemagne, la société SAP est un leader mondial en matière de développement de logiciels de gestion d'entreprise. En 2021, la société SAP s'est lancée dans une aventure audacieuse concernant son Experience Center de 's-Hertogenbosch, aux Pays-Bas. L'objectif de ce projet était de redonner une nouvelle vitalité à leurs bureaux d'Amerikastraat 10, en imaginant un espace de travail innovant, qui transcende les limites du conventionnel.

Cette transformation a non seulement revitalisé l'espace de travail de SAP, mais a aussi mis en évidence l'inflexible engagement de la société en faveur de l'innovation et de l'adaptabilité. Grâce à la supervision experte du cabinet Colliers, chaque aspect de l'espace de travail, du rez-de-chaussée au quatrième étage, a été méticuleusement pensé pour créer un environnement qui favorise à la fois la productivité et une culture de la collaboration.

Pour mener à bien cette entreprise visionnaire, SAP a collaboré avec Haworth pour finalement créer un véritable « espace de travail du futur », un concept novateur qui promet d'inspirer les entreprises du monde entier.

Caractéristiques du projet



- Architectes : Colliers
- Partenaires : Opnieuw

Objectif

Transformer les bureaux du 10 Amerikastraat en un « espace de travail du futur ».

Solution

Un design qui inspire la productivité et la collaboration à chaque étage.

Résultat

Un « espace de travail du futur » ultra sophistiqué, qui promet d'inspirer les entreprises du monde entier.

La stratégie « Pledge to Flex »

La stratégie de SAP en matière de lieu de travail, judicieusement nommée « Pledge to Flex », est le principe fondamental qui guide ce projet de transformation. En tant que société internationale employant plus de 100 000 personnes, SAP est consciente de l'importance d'adopter une approche flexible qui répond aux besoins uniques de chaque fonction, de chaque style de travail, et de chaque zone géographique au sein de son vaste réseau.

La philosophie de design du projet vise à stimuler la productivité et la collaboration à tous les niveaux de l'entreprise. Dans le bâtiment, chaque étage a été méticuleusement étudié pour incarner les concepts de flexibilité et inspirer les employés à travailler de manière harmonieuse, quels que soient leurs rôles et leurs préférences, tout en favorisant une culture de la collaboration qui dépasse les limites géographiques. Cet engagement total de la société SAP en faveur de la flexibilité et de la collaboration met en évidence ses efforts d'optimisation de la productivité du personnel et sa volonté d'assurer une adaptabilité maximale dans un secteur des entreprises en pleine évolution.

Cet espace permet au personnel de disposer de plusieurs environnements au choix selon leurs activités : un bureau, une salle de réunion, une cabine acoustique ou un espace de collaboration.



Les personnes ont ainsi la possibilité de choisir l'endroit qui correspond le mieux à leurs activités du jour.



Un chez-soi loin de chez soi

C'est au cœur de cette métamorphose que réside le concept fondamental, qui vise à créer un intérieur accueillant et confortable, aussi chaleureux qu'un deuxième chez soi. À une époque marquée par l'intégration du télétravail, et SAP ayant pour priorité d'offrir à ses employés un espace de travail conçu pour qu'ils se sentent réellement chez eux, ce principe s'est converti en un véritable moteur impactant chaque choix en matière de design.

À chaque étage, une succession d'espaces de travail, d'espaces confidentiels et de zones de convivialité permet de créer un environnement à la fois calme, chaleureux et hautement qualitatif.





Les espaces offrant une ambiance calme sont inspirés du secteur de l'hôtellerie.



Du mobilier adapté à toutes les activités

Chez SAP, au sein de l'Experience Center, « l'espace de travail du futur » est d'ores et déjà une réalité. La société s'est appliquée à intégrer des solutions de mobilier adaptées à chaque activité. En prenant en considération la configuration de chaque étage, le mobilier s'adapte harmonieusement aux tâches spécifiques effectuées dans chaque zone.





Une attention similaire a été portée aux questions d'ergonomie et de confort des solutions d'assise dans les zones de travail, d'apprentissage et de détente.



Un projet durable

Dans le cadre de ses efforts en matière de développement durable et de circularité, SAP a voulu réutiliser au maximum son mobilier existant. Haworth a été en mesure de répondre à cette demande grâce à son partenaire Opnieuw. D'anciens piétements de tables ont été remis à neuf et fixés à de nouvelles surfaces, offrant ainsi une seconde vie au mobilier obsolète.



Une grande variété de salles de réunion sont désormais disponibles, et adaptées à différentes applications. Les nouvelles tables ont été conçues sur mesure pour répondre aux besoins de l'Experience Center de SAP.





Notre client

SAP fait partie des principaux producteurs mondiaux de logiciels de gestion d'entreprise, et développe des solutions qui permettent un traitement de données efficaces et un transfert d'informations fluide entre les organisations.

Dans les Experience Centers de SAP, les clients découvrent des solutions et technologies innovantes via des démonstrations en situation réelle et des présentations de produits issus du portefeuille de solutions SAP. Ils peuvent initier de nouveaux projets via des ateliers et des sessions de conception. C'est un endroit où ils peuvent aussi définir les étapes importantes de leur parcours de transformation numérique.

Produits Haworth représentés

- Lounge : Cabana Lounge – Adelaide – Modena
- Sièges Nia – Maari – Poppy – Zody
- Bureaux & Tables : tables de réunion 2nd life – A_wood – Meeting Point – Epure – Lyft – PopUp – Intuity Park Bench
- Acoustique : Mango (Boss Design)