

Zody II und Zody LX Präsentation

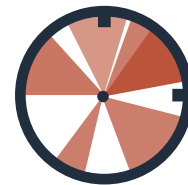
Inhalt

- Value Proposition
- Portfolio & Funktionen
- Einstellungen
- Farben und Materialien
- Nachhaltigkeit & Zertifizierungen
- Anwendungen

Die Ergonomie am Arbeitsplatz hat sich weiterentwickelt



Von 8h zugewiesener Arbeit



**Zu einer Vielzahl an Aufgaben die
während des Arbeitstages zu erledigen
sind**

Die aktuelle Forschung lässt den Schluss zu...

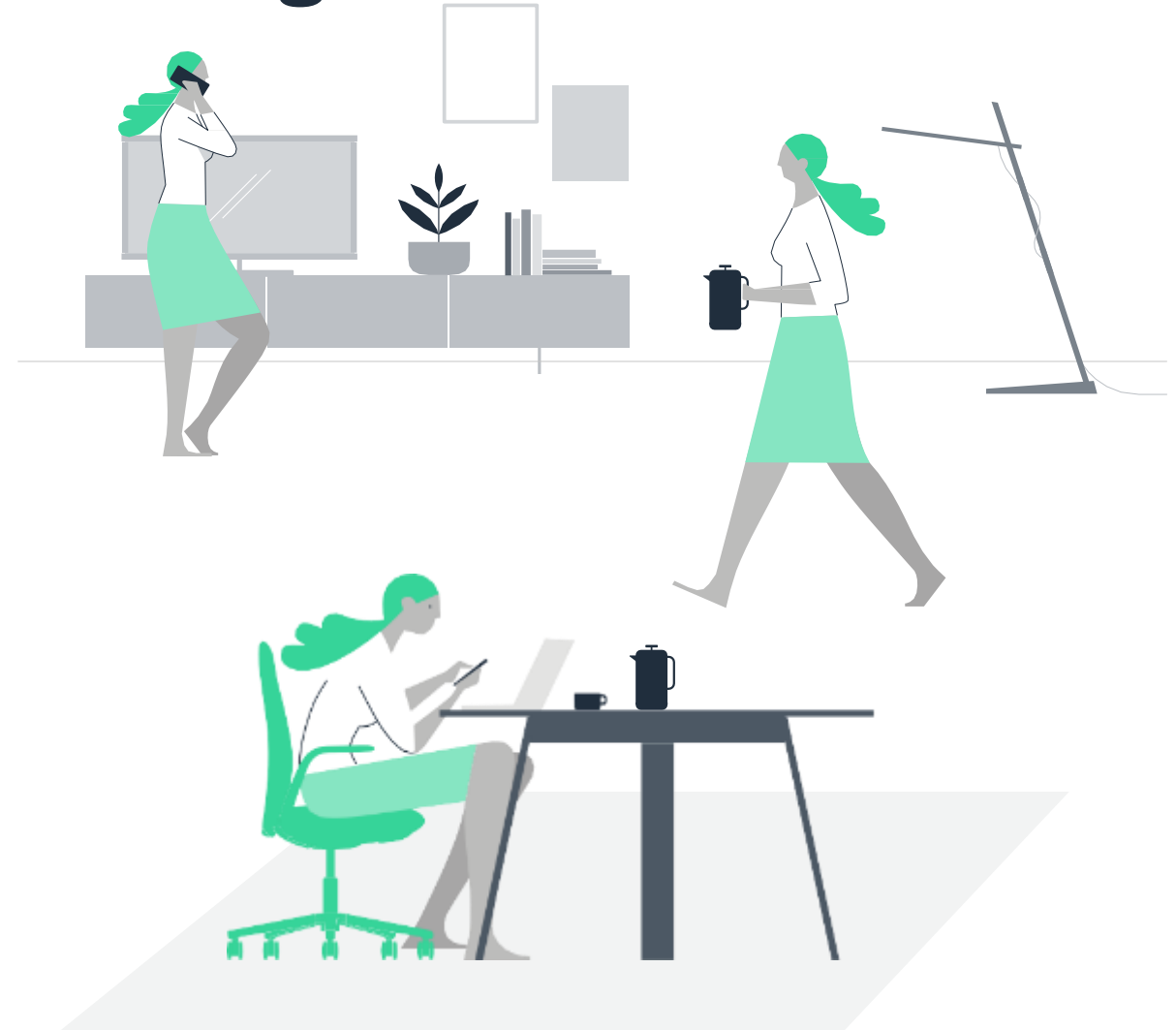


Wie wir Sitzen hat einen großen Einfluss auf unsere Gesundheit

Wie sollten wir ergonomische Räume gestalten?

4 grundlegende Tipps zur ergonomischen Gestaltung

- 1** Gestalten Sie ergonomische Arbeitsplätze, die eine Vielzahl von Körperhaltungen und die Nähe zur Arbeitsfläche unterstützen.
- 2** Ermuntern Sie die Benutzer dazu, in der Mitte ihrer Aufgabe zu sitzen oder zu stehen oder den Computerbildschirm in der Nähe der ergonomisch gestalteten Arbeitsfläche zu platzieren.
- 3** Förderung einer gesunden Körperhaltung durch strategische Platzierung von Arbeitsflächen
- 4** Ermutigen Sie zu mehr Bewegung, Schritten und Haltungsänderungen während des Arbeitstages.



Moderne Ergonomie am Arbeitsplatz

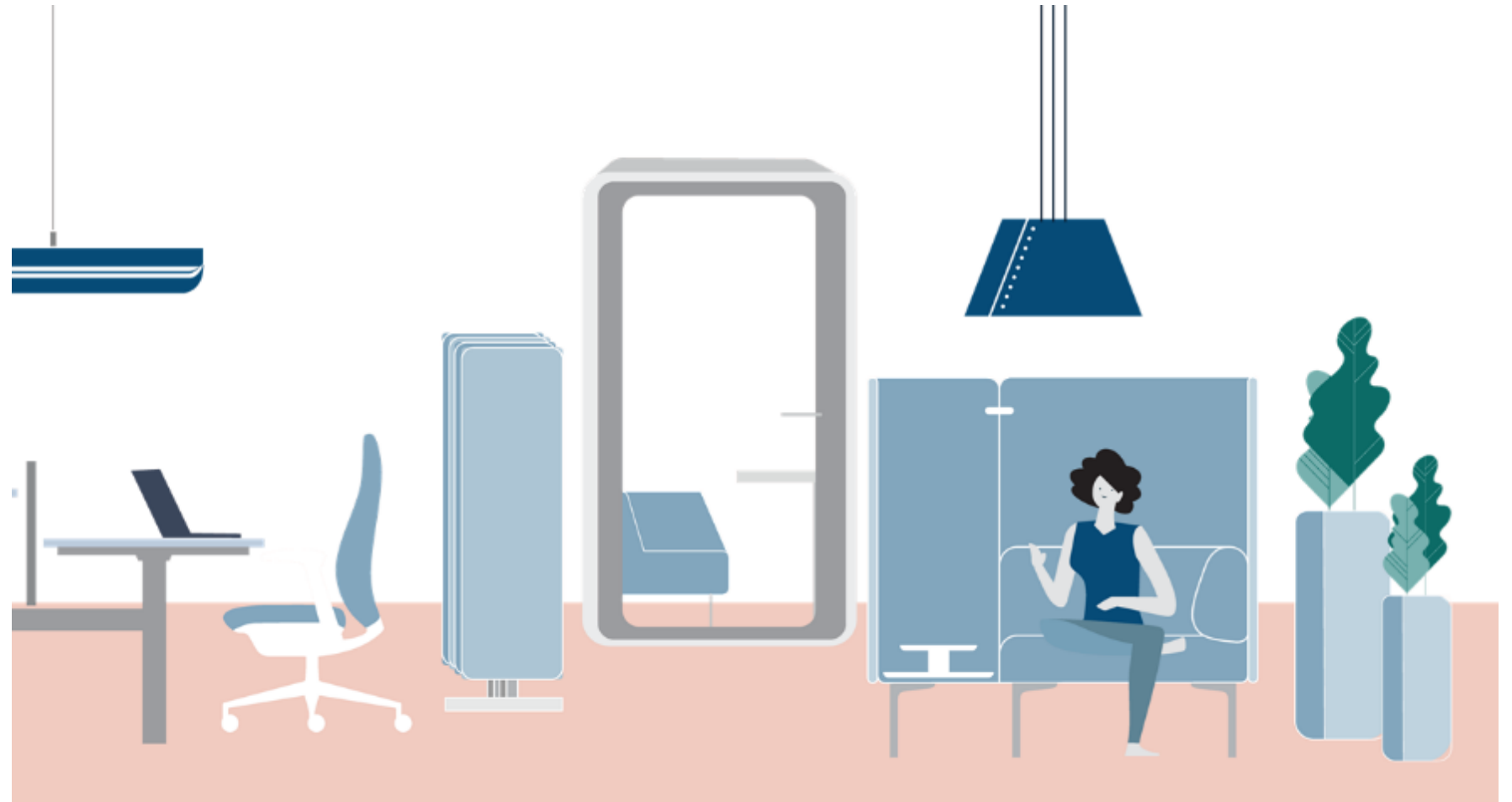
Gestaltung von Räumen, die Bewegungsmangel bekämpfen und Wellness Initiativen am Arbeitsplatz positiv unterstützen

Erleichterungen: Räume und Objekte, die emotionale, kognitive und physische Unterstützung bieten.

Bewegung: Als Menschen sind wir dazu gemacht, **uns zu bewegen**. Letztendlich ist die beste Körperhaltung, Position oder Lage die nächste.

Biophilia: Die Verwendung von **biophilem Design** reduziert Stress und vermittelt ein Gefühl der Sicherheit.

Die Akustik am Arbeitsplatz ist sowohl für die konzentrierte Arbeit des Einzelnen als auch für die Zusammenarbeit von entscheidender Bedeutung.



Wie Sie Ihren Arbeitsplatz anpassen

- 1 Bieten Sie verstellbare Sitzlösungen an, die es den Benutzern ermöglicht, verschiedene Körperhaltungen einzunehmen, sei es in aufrechter, zurückgelehnter oder nach vorne geneigter Position.
- 2 Der Winkel zwischen Oberkörper und Oberschenkel sollte beim Sitzen mindestens 90 Grad betragen.
- 3 Beim Sitzen sollten die Armlehnen den Benutzer nicht daran hindern, sich der Arbeitsfläche zu nähern.
- 4 Der Freiraum unter der Arbeitsfläche sollte Platz für die Beine bieten, ohne die Oberfläche darüber zu berühren.
- 5 Ermöglichen Sie die Bewegungsfreiheit - es sollte keine Hindernisse in Fußhöhe geben.
- 6 Die Füße sollten beim Sitzen flach auf dem Boden oder der Fußstütze stehen.



Mehr Unterstützung für mehr Haltungen = Mehr Kontrolle für mehr Menschen

[Die Forschung](#) zeigt, dass eine der besten Möglichkeiten, die Widerstandsfähigkeit gegenüber Stressfaktoren am Arbeitsplatz zu erhöhen, darin besteht, den Menschen mehr Kontrolle über ihr Arbeitsumfeld zu geben.

Die “Dual Posture” Funktion ermöglicht eine ausbalancierte Steh-Sitz-Haltung, die die Vorteile von Sitzen und Stehen vereint.

Mit dieser neuen Funktion sind Zody II und Zody LX ideal für die Arbeit an einem höhenverstellbaren Schreibtisch. Die Bedienelemente, mit denen die Sitzhöhe, der Neigungswinkel, der Neigungswiderstand und weitere Funktionen eingestellt werden können, wurden ebenfalls überarbeitet und sind jetzt noch intuitiver.



Warum die Steh-Sitz- Haltung unterstützen? Die Vorteile der erhöhten Mobilität durch “Dual Posture”



Die Nutzer verbringen weniger Zeit im Sitzen



Die Nutzer sind den ganzen Tag über aktiver

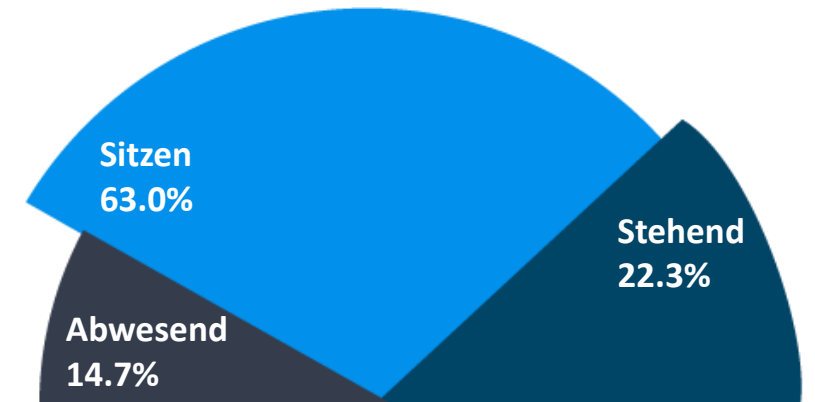


Benutzer berichten über weniger Beschwerden

Das Sitzen ist der Katalysator für einen gesünderen Arbeitsstil. Mit weniger Zeit im Sitzen.

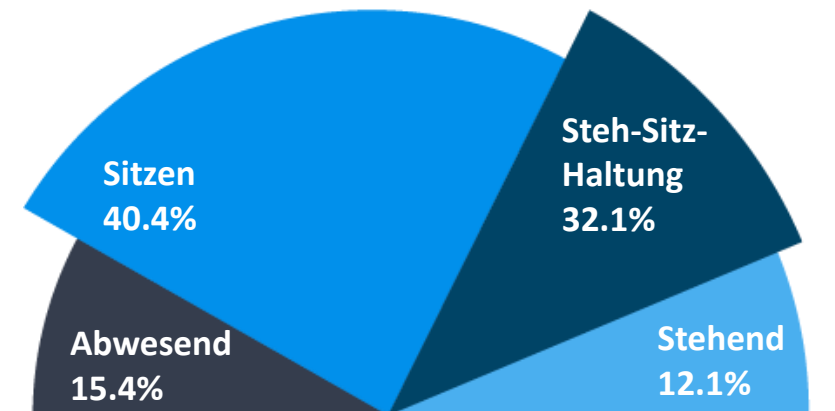
Test ohne Zody II

Verbrachte Zeit



Test mit Zody II

Verbrachte Zeit



Die Arbeitsweise der Menschen verändern

Als Zody II in einer kürzlich durchgeführten Studie getestet wurde, waren die Teilnehmer begeistert:

- Sie änderten ihre Position **11 %** häufiger spontan (von 2,7 auf 3).
- die durchschnittliche Sitzungsdauer wurde um **12 %** verkürzt (von 101 Minuten auf 89 Minuten)
- die durchschnittliche Dauer Stehend wurde um **8 %** verkürzt (von 48 auf 44 Minuten)
- Verringerte Häufigkeit und Intensität von körperlichem Unbehagen

Bevorzugte Aktivitäten in der Steh-Sitz-Haltung:



Kopf runter,
Computerarbeit



Gespräche mit einem Kollegen - eine Gelegenheit, sich auf gleicher Ebene zu unterhalten

Ausgehend von den Ergebnissen unserer Sitzstudie wurde die Steh-Sitz-Haltung als die Position eingestuft, in der die Menschen am besten arbeiten können:



Sitzend
40.0%



Dual Posture
43.3%



Stehend
16.7%

Ein genauerer Blick: Die Steh-Sitz-Haltung

“Dual Posture” bietet Unterstützung für das Sitzen und Steh-Sitz-Haltungen

- Unterstützung der Ausrichtung der Lendenwirbelsäule
- Stärkere Veränderung der Position der Beine an der Stelle, an der sie mit dem Becken verbunden sind
- Geringere Wahrscheinlichkeit für Schmerzen im unteren Rückenbereich



Unser meistverkaufter Zody Stuhl wurde gerade noch besser!

- Ergonomischer Pionier in neuem Gewand
- Weltweit gefeiert

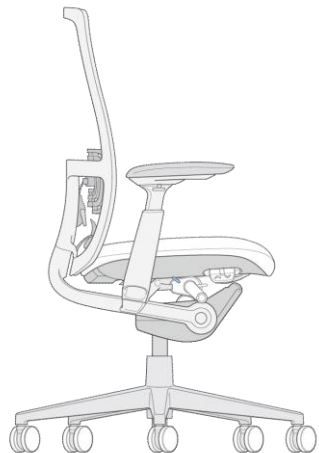


Zody II



Zody LX

- Auf Erfahrung aufgebaut
- Hoher Komfort
- Die Zukunft von leistungsstarken Sitzmöbeln



Die Entwicklung - Ein neues Kapitel

Zody Klassisch



- Ein Klassiker bleibt an der Spitze der Innovation
- Produkt umfangreicher Forschung und Entwicklung



Zody II



- Beibehaltung der Essenz von Zody
- Verbesserte Einstellungen
- Design Upgrade
- Mehr Bewegungsfreiheit: Dual Posture für einen einfachen Wechsel der Körperhaltung während des Arbeitstages



Die Entwicklung - Ein neues Kapitel

Zody Klassisch



Ein **Klassiker** bleibt an der Spitze der Innovation
Produkt umfangreicher Forschung und Entwicklung

Zody LX



Alle Verbesserungen von Zody II.
Vollständig gepolsterte Rückenlehne für ein weicheres und
wohnlicheres Gefühl, ohne die ergonomische Leistung zu
beeinträchtigen

Lernen Sie Zody II kennen

Der Zody II-Arbeitssitz bietet eine verbesserte Ergonomie zur Unterstützung verschiedener Körperformen und -haltungen.

Sein international anerkanntes Design und die große Bandbreite an Möglichkeiten - von traditionell bis progressiv - bieten mehr Gestaltungsfreiheit als jeder andere Stuhl für jeden Markt der Welt.



Lernen Sie Zody LX kennen

Die Y-Strebe ist nach wie vor auf Leistung ausgelegt und stützt Ihren Rücken, während sie gleichzeitig Torsionsbewegungen ermöglicht. Das ergonomische Design des Sitzes passt sich verschiedenen Körpertypen an und sorgt für ein schlankes Erscheinungsbild, insbesondere mit eleganten Armkappen.

Da sowohl der Sitz als auch die Rückenlehne vollständig gepolstert sind, sorgt unsere umfangreiche Stoffauswahl dafür, dass sich Zody LX nahtlos in jeden Raum einfügt und ein Design bietet, das sich für verschiedene Anwendungen eignet, auch für solche mit einem eher wohnlichen Charakter.



Portfolio & Funktionen

Portfolio Zody II und Zody LX

Zody II (Mesh /Knit*)

- Arbeitsstuhl
- Arbeitsstuhl mit “Dual Posture”

Zody LX (Vollgepolstert)

- Arbeitsstuhl
- Arbeitsstuhl mit “Dual Posture”

*Bald verfügbar



Zody II



Zody LX

Merkmale - Zody II (*) Aufpreis

Passiver Torsionsflex zur Unterstützung des oberen Rückens.

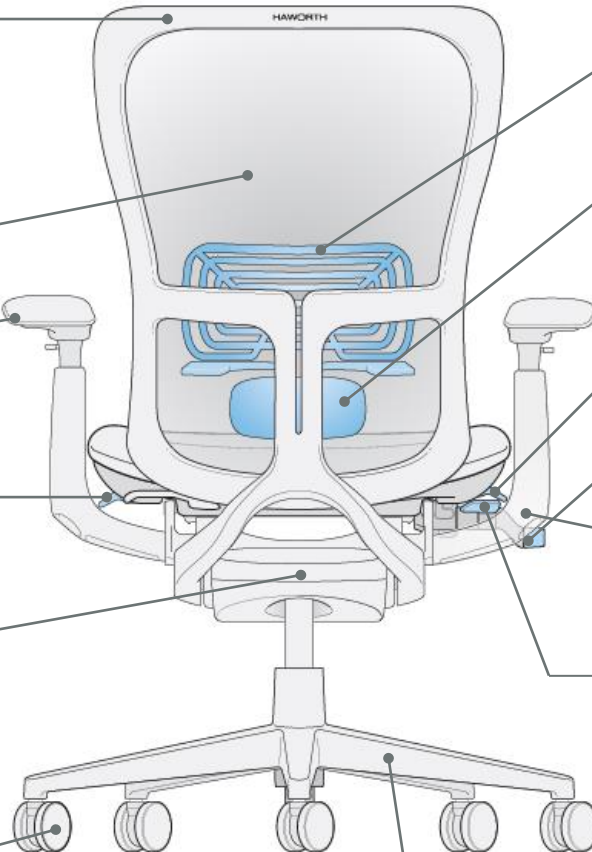
Standardmäßig mit 5 Netzfarben.

4D-Armlehne

Sitztiefenverstellung

3-Punkt-Synchron-Mechanik

Harte Rollen für Teppichböden und weiche Rollen für harte Böden erhältlich
Gleiter (*), Filzgleiter (*)



Lumbarunterstützung mit patentierte asymmetrische Einstellung

Passive Unterstützung des Beckens, bietet Unterstützung für den unteren Rücken

Pneumatische Sitzhöhenverstellung

Die Gewichtseinstellung ermöglicht eine individuelle Regulierung der Stärke des Widerstands des Rückens

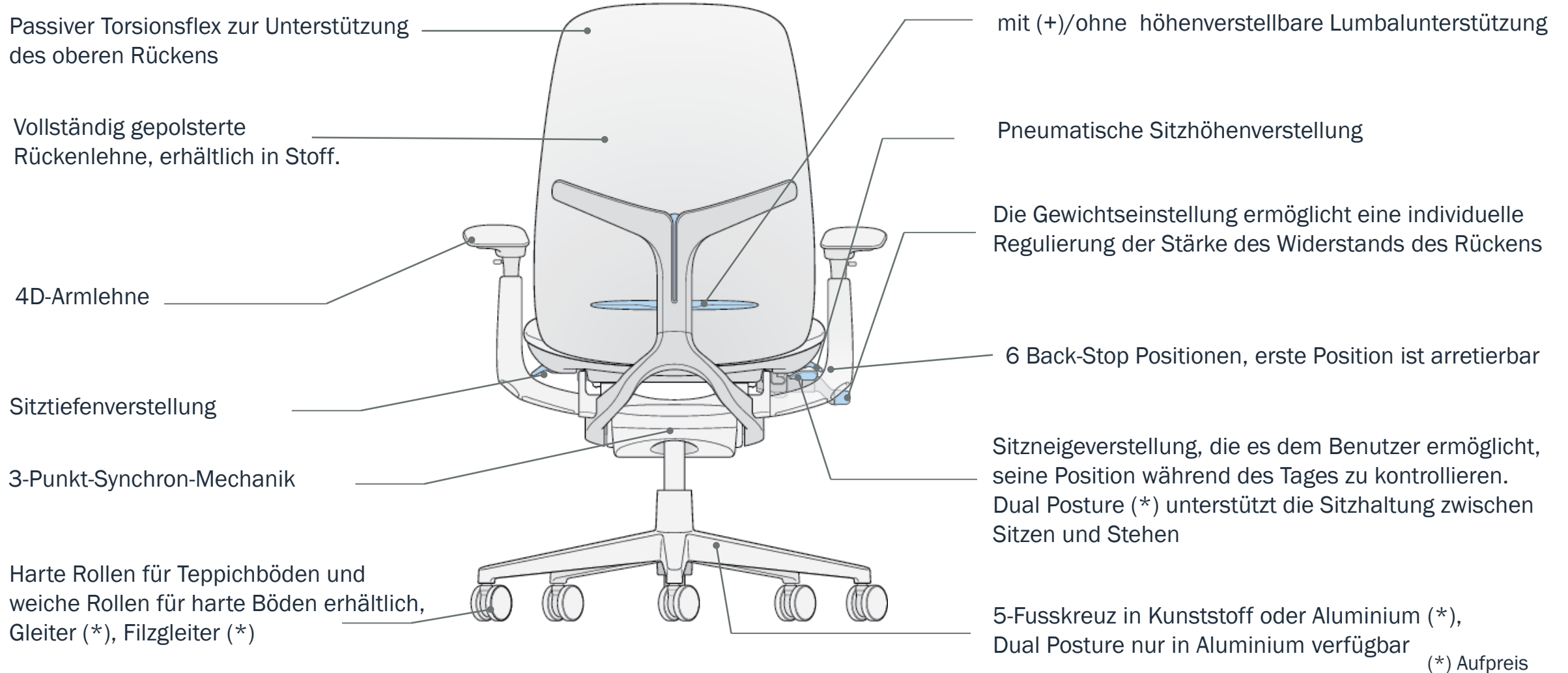
6 Back-Stop Positionen, erste Position ist arretierbar

Sitzneigeverstellung, die es dem Benutzer ermöglicht, seine Position während des Tages zu kontrollieren. Dual Posture (*) unterstützt die Sitzhaltung zwischen Sitzen und Stehen

5-Fusskreuz in Kunststoff oder Aluminium (*), Dual Posture nur in Aluminium verfügbar

PAL™ Rücken System

Merkmale – Zody LX



Einstellungen

Wie Sie Ihre Zody II einstellen



Zody II Benutzerhandbuch
herunterladen

Wie Sie Ihre Zody LX einstellen

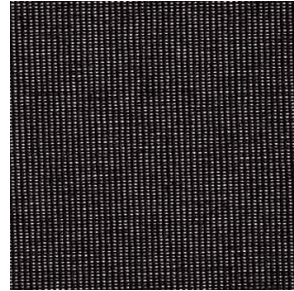


Zody LX Benutzerhandbuch
herunterladen

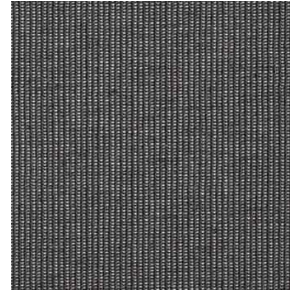
Farben und Materialien

Farben und Materialien

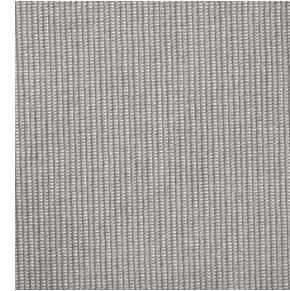
Farben Knit



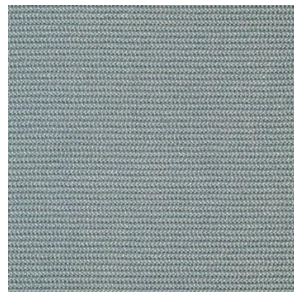
MA201 Support



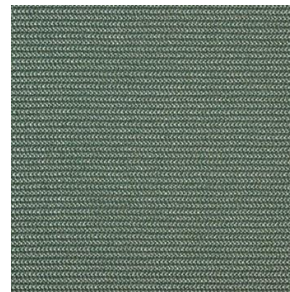
MA202 Comfort



MA223 Relax



MA209 WATER



MA204 BALSAM

Farben und Materialien

Oberflächen

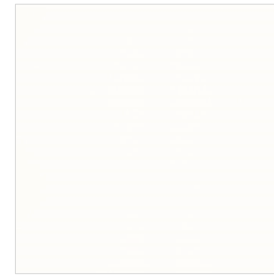
Rückenrahmen Kunststoff



Schwarz



Fog



Snow

Gestell Kunststoff



Schwarz

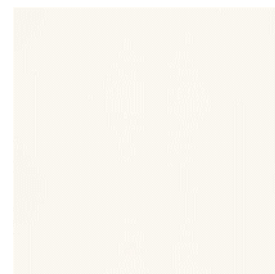


Fog

Gestell Aluminium



Schwarz Struktur



Weiß Struktur



Aluminium Poliert



Titanium



Farben und Materialien

Farblogik

Rücken rahmen (incl. Kopfstütze)	Lumbal-Kit	Arm-kappen	Gestell	Abdeckung Mechanik	Hebel	Rollen
Schwarz	Schwarz	Schwarz	Kunststoff Schwarz Kunststoff Fog Aluminium Schwarz Struktur Aluminium Weiß Struktur Aluminium Poliert Aluminium Titanium	Schwarz	Schwarz	60mm schwarz hart/weich 60mm Nebel hart/weich 60mm weiß hart/weich
Fog	Schwarz	Fog		Fog	Fog	
Snow	Schwarz	Snow		Snow	Fog	

HAWORTH

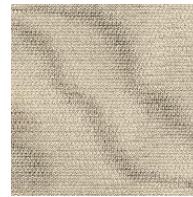
Farben und Materialien

Zody II - Polsterung von Sitz

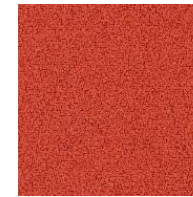
Haworth EU-Standard-
Stoffkollektionen



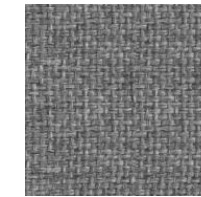
Felicity
(Coll. 34)



Convert
(Coll. 50)



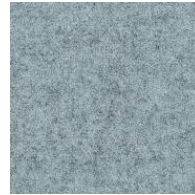
Atlantic
(Coll. 23)



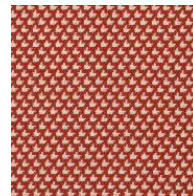
King L Kat
(Coll. 63)



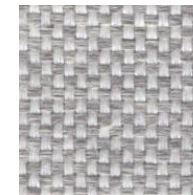
Flex
(Coll. 22)



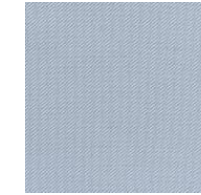
Blazer
(Coll. 61)



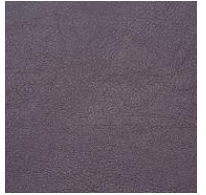
Diagonale



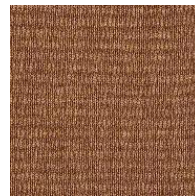
Class
(Coll. 68)



Relate



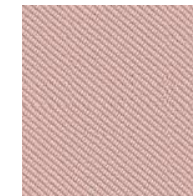
X2
(Coll. 59)



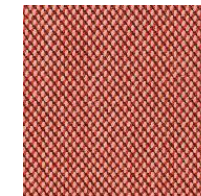
Atlas



Big Arrow



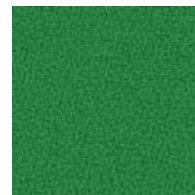
Oceanic



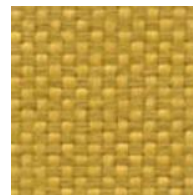
Steelcut
Trio
(Coll. 58)



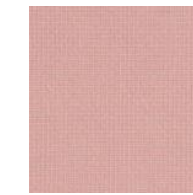
Divina
Melange 3



Xtreme
(Coll. 82)



Maya
(Coll. 66)



Fame
(Coll. 39)



Hallingdal
65



Remix
(Coll. 65)

HAWORTH

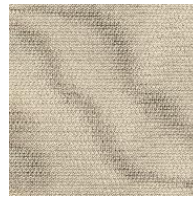
Farben und Materialien

Zody LX - Polsterung von Sitz und Rückenlehne

Haworth EU-Standard-
Stoffkollektionen



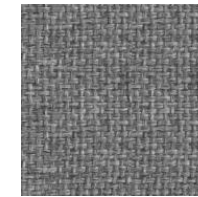
Felicity
(Coll. 34)



Convert
(Coll. 50)



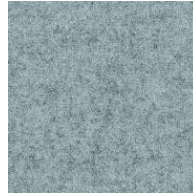
Atlantic
(Coll. 23)



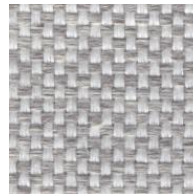
King L Kat
(Coll. 63)



Flex
(Coll. 22)



Blazer
(Coll. 61)



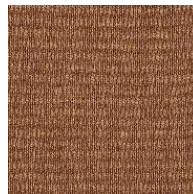
Class
(Coll. 68)



X2
(Coll. 59)



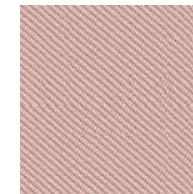
Divina
Melange 3



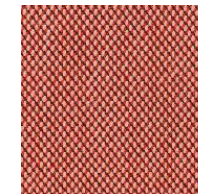
Atlas



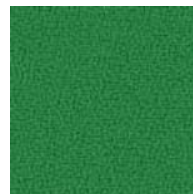
Big Arrow



Oceanic



Steelcut
Trio
(Coll. 58)



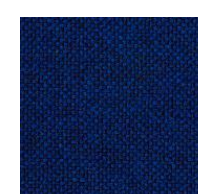
Xtreme
(Coll. 82)



Maya
(Coll. 66)



Fame
(Coll. 39)



Hallingdal
65

Nachhaltigkeit & Zertifizierungen

Nachhaltigkeit & Zertifizierungen

- GS-Zeichen, Typ A*
- Indoor Advantage Gold
- PEDs



*Bald verfügbar

Anwendungen

HAWORTH

Fokussiertes Arbeiten



HAWORTH

Fokussiertes Arbeiten



HAWORTH

Zusammenarbeit



HAWORTH

Meeting Räume



HAWORTH

Home Office



HAWORTH

Home Office



Dankeschön