

HAWORTH

Collection Européenne de Finitions

Matériaux & Finitions

2024 T1



Sommaire

Haworth tient à ce que son offre de couleurs, de matériaux et de finitions soit toujours actuelle et attrayante. C'est pour cela que nous vous proposons

- Un choix qui répond à une multitude de cultures organisationnelles et qui s'adapte à l'évolution des styles de travail.
- Des textiles performants et une palette de couleurs mondiale inspirante qui enrichit nos nouveaux produits et nos projets de design.
- Une liberté de conception permettant de mélanger, d'assortir, de superposer et de coordonner différentes couleurs, matériaux et finitions, afin de vous donner les meilleurs atouts pour exprimer pleinement la personnalité de votre marque.
- Des options originales, ludiques et conviviales pour les espaces de travail en constante évolution.



Notre engagement en faveur du développement durable

Les dernières offres de matériaux et de finitions Haworth offrent la pérennité et la durabilité que nos clients attendent.

En utilisant des fibres recyclées, ainsi que des peintures et des teintures à base d'eau, nous fournissons des solutions respectueuses de l'environnement chaque fois que cela est possible.

Nos collections de tissus sont notamment caractérisées par leur durabilité :

- Tissus certifiés OekoTex Standard 100
- Tissus certifiés EU Ecolabel
- Tissus certifiés Cradle-2-cradle
- Tissus recyclés labellisés Second Nature ou GRS
- Tissus fabriqués à partir de plastique marin



Nos Partenaires

Le Nuancier Haworth a été pensé pour que nos tissus et finitions puissent s'accorder avec l'ensemble de nos gammes de produits (sauf contraintes techniques), permettant ainsi aux utilisateurs de les marier facilement et simplement.

Les tissus Haworth sont fabriqués avec le plus grand soin et selon les critères de qualité les plus rigoureux, de manière à préserver le plus longtemps possible leur esthétique et leur durée de vie. Nous proposons bien entendu un vaste choix de matières et de coloris pour tous nos mobiliers.

Bois, placage, mélaminé, verre ... Le catalogue de finitions Haworth vous permet de sélectionner la solution la plus adaptée à vos exigences.

Haworth sélectionne ses partenaires parmi des entreprises qui partagent ses valeurs et qui sont porteuses de valeur ajoutée pour ses clients.

ANTIC  CUIR

BOXMARK®
Best in Leather Interior

camira

FIDIVI*
TESSITURA VERGNANO

Gabriel®

 **Hornschuch**

kvadrat

 **Pugi.rg**®

Panorama - Collection Européenne de Finitions 2023

La section suivante indique comment sont organisées les informations de cette synthèse.

- 1 **Couverture**
Comprend le titre et la date d'entrée en vigueur
- 2 **Page d'information générale**
- 3 **Table des matières/Pages**
Sommaire des collections avec les numéros de page
- 4 **Page de section**
Information sur la catégorie des tissus/finitions
- 5 **Pages de Collection**
Sur chaque page, vous trouverez :
 - Logo du fournisseur/fabricant
 - Picto qui renvoie aux pages de la nettoyage et désinfection
 - Picto qui renvoie aux pages de la synthèse
 - Nom de la collection
 - Groupe de prix
 - Numéro de la collection
 - Informations sur les matériaux
 - Échantillons de coloris avec leur codification
 - Classifications des matériaux
- 6 **Informations complémentaires - Conseils d'entretien des produits, Consignes de désinfection**



5 HAWORTH European Colour Collection Overview - Fabrics

Prix Group 0	7	Prix Group 2	15	Prix Group 4	24	Misc	30
Collection Felicity (34)	7	Collection Fania (36)	15	Collection Big Arno	24	Collection Runner (40)	30
Collection Conant (35)	8	Collection Mist Estra (54)	16	Prix Group 5	25	Collection Rhetus (42)	31
Prix Group 1	9	Collection Heister	17	Collection StreetCut Top (35)	25	Collection 47 (34)	32
Collection Pex (22)	9	Collection Blazer (41)	18	Collection Arno-Cut - Leather (38)	26	Collection 48	34
Collection Alenah (23)	10	Collection Class (45)	19	Collection 50a Full	26	Collection 50b Full	35
Collection K2 (39)	11	Collection Small Arno	20	Prix Group 6	27	Table	36
Collection King L K&L (63)	12	Collection Diagonal	21	Collection Hologram 65	27	Collection Table	36
Collection Maya (46)	13	Prix Group 3	22	Collection Devine Mintage 3	28		
Collection Nomp (43)	14	Collection Items (45)	22	Collection Inoue - Leather (47)	29		
		Collection Hiss	23				



2 HAWORTH European Colour Collection

Our Partners

The Haworth Colour Collection is designed with the philosophy that our fabrics and finishes are offered broadly across our various product lines (unless constrained by manufacturing processes) allowing designers to blend products simply and easily.

At Haworth we ensure our fabrics satisfy the highest quality standards so they look and feel good for years on end. Needless to say, we offer a vast variety of materials and colours for all kinds of furniture.

The broad spectrum of surfaces we offer at Haworth ranges from real wood and veneer to melamine and glass, giving you every opportunity to select the right solution to suit your specific requirements.

We create partnerships with companies that conform to our values and ensure added value for our customers.



6 HAWORTH European Colour Collection Overview

Product Care Instructions

The following instructions are recommendations only. While these instructions are usually effective, each circumstance is unique and we cannot guarantee the treatments will be completely successful.

Fabric Care

Most fabrics can be easily maintained by simply vacuum cleaning or brushing and cleaning with dry foam. Leather finishes should be wiped down with a slightly damp cloth or a recommended leather cleaner.

Wood







Dust your wood furniture regularly to avoid buildup of dirt and grime that can dull the finish. Dust with a clean damp cloth following the grain of the wood. Wipe clean with a soft, dry cloth. Do not use excess amounts of water and do not allow water to stand on the wood surface.

Other Material

Leathers: Wipe down with barely damp cloth or use a recommended leather cleaner. Glass/Topco with a glass spray and wipe with a soft dry cloth. Metal: Wipe with a mild detergent and warm water. For metal storage and chair bases, avoid getting the moving parts damp.

For more details regarding Product Care, please visit haworth.com/hc

Sommaire - Tissus

Groupe de prix 0	9	Groupe de prix 2	17	Groupe de prix 4	26	Résille	31
Collection Felicity (34)	9	Collection Fame (39)	17	Collection Big Arrow (4D)	26	Collection Runner (40)	31
Collection Convert (50)	10	Collection Skai Evida (51) Update!	18			Collection Rhythm (42)	32
Collection Xtreme (82)	11	Collection Blazer (61)	19	Groupe de prix 5	27	Collection 47/0040	33
		Collection Oceanic (4T)	20	Collection SteelCut Trio 3 (58) 	27	Collection 47 - Résille	34
Groupe de prix 1	12	Collection Class (68)	21	Collection Anti-Cuir - Leather (98)	28	Collection 48 - Résille	35
Collection Flex (22)	12	Collection Diagonale (4N)	22			Collection Soji Knit (XT)	36
Collection Atlantic (23)	13	Collection Relate (1B) 	23	Groupe de prix 6	29		
Collection X2 (59)	14			Collection Hallingdal 65 (SZ) 	29	Product Specific	37
Collection King L Kat (63)	15	Groupe de prix 3	24	Collection Divina Melange 3 (SV) 	30	Collection Knit - Nouveau!	
Collection Maya (66)	16	Collection Remix (65) 	24			Haworth Cardigan Lounge	37
		Collection Atlas (LW) 	25				



Sommaire - Matériaux

Solid Textile Board	39	Ébénisterie	46	Structures	49
Collection Really – Tijo	39	Ébénisterie Standard	46	Piètements – Sièges	49
Polypro (spécifiques selon produit)	40			Piètements – Sièges Lounge	50
Collection Very	40	Fenix	46	Métal – Mobilier	51
Collection Seating	41	Special – Anyway Connect	46	Métal – Intuity	52
Collection Maari	42				
Collection Bowi	42	Bois Massif	47	Entretien du mobilier	53
Portes à Rideaux (rangements)	43	Bois Naturel	47	Entretien du mobilier	53
				Nettoyage & Désinfection	54
Mélamine	44	Verre	48	Consignes de désinfection	55
Mélamine Standard/Decor	44	Verre	48	Entretien tissus	56
Poudre/Laqué Mélamine	45				

Tissus

Chez Haworth, nous nous assurons que nos tissus répondent aux normes de qualité les plus élevées afin qu'ils conservent leur belle qualité pendant des années. Bien entendu, nous offrons aussi un large choix de matériaux et de coloris pour toutes les familles de mobilier.

Les échantillons présentés dans ce nuancier numérique n'ont qu'une valeur d'illustration. Pour avoir une idée du rendu réel des coloris, consultez le nuancier physique. Tous les échantillons numériques sont valables jusqu'à nouvel avis





Guide de nettoyage



Sommaire



Collection Felicity

Groupe de prix 0

Numéro de la Collection : 34

Matériau : 100% Polyester, recyclé

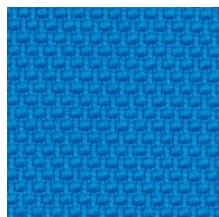
Coloris exclusifs Haworth



34/0071



34/0077*



34/0076



34/0091



34/0050*



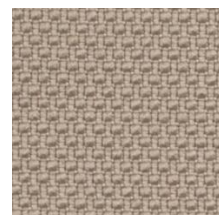
34/0063



34/0066



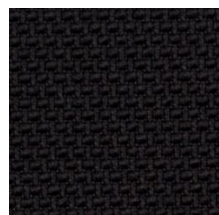
34/0021*



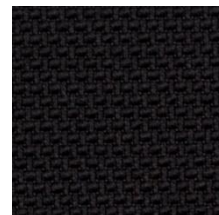
34/0022*



34/0015*



34/0010



34/0014



* Non disponible sur les cloisons Drift 32 and Drift 62



Guide de nettoyage



Sommaire



Collection Convert

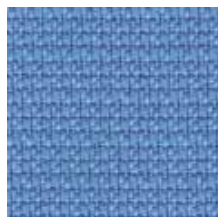
Groupe de prix 0

Numéro de la Collection : 50

Matériau : 100% Polyester FR, recyclé



50/0303



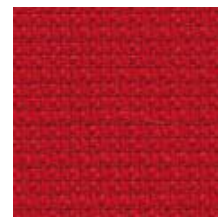
50/0351



50/0451



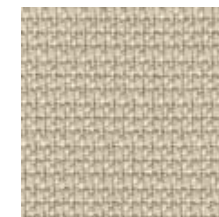
50/0051*



50/0201



50/0501*



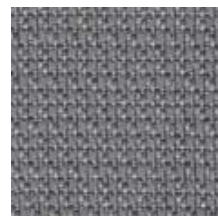
50/0503



50/0601



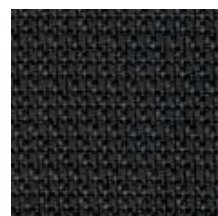
50/0602



50/0603



50/0552



50/0651

* Non disponible sur les cloisons Drift 32





Guide de nettoyage



Sommaire



Collection Xtreme

Groupe de prix 0

Numéro de la Collection : 82

Matériau : 100% Polyester Xtreme Fr, recyclé



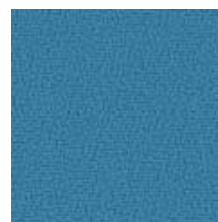
82/0026



82/0171



82/0005



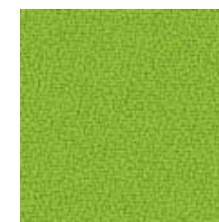
82/0073



82/0074



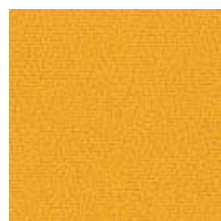
82/0159



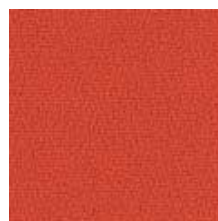
82/0156



82/0096



82/0072*



82/0076



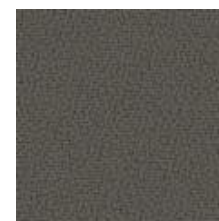
82/0108*



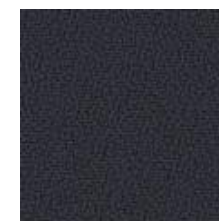
82/0173*



82/0094



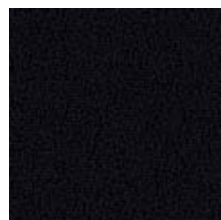
82/0141



82/0172



82/0046



82/0009

* Non disponible sur les cloisons Drift 32 et Drift 62





Guide de nettoyage



Sommaire

Collection Flex

Groupe de prix 1

Numéro de la Collection : 22

Matériau : 100% Polyester



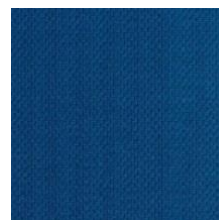
22/6065



22/6057



22/7031



22/6062



22/6061



22/8056



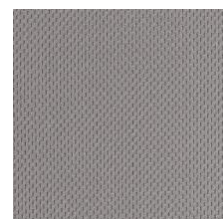
22/3036



22/4089



22/1078*



22/0011



22/0025



22/0999

* Non disponible sur les cloisons Drift 62



Guide de nettoyage



Sommaire



Collection Atlantic

Groupe de prix 1

Numéro de la Collection : 23

Matériau : 100% Polyester



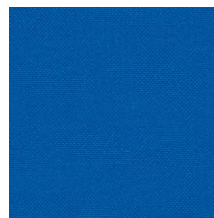
23/7043



23/6057



23/0143



23/6125



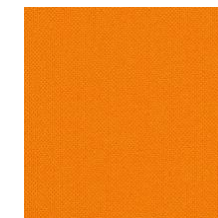
23/6063



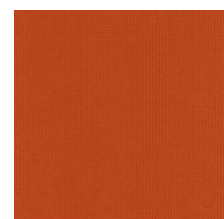
23/2048



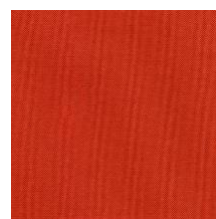
23/8054



23/3055 **



23/3034



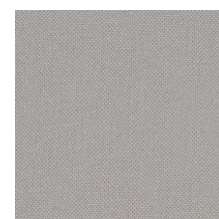
23/4093



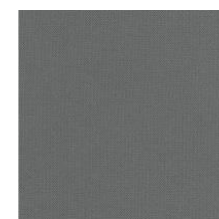
23/5037



23/5075



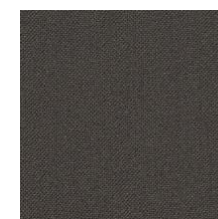
23/0141*



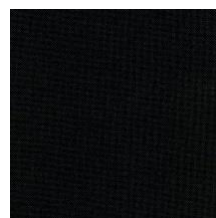
23/0011**



23/0025



23/0142



23/0999

* Non disponible sur les cloisons Drift 32 et Drift 62

** Non disponible sur les cloisons Drift 32





Guide de nettoyage



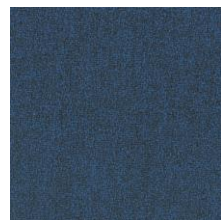
Sommaire

Collection X2

Groupe de prix 1

Numéro de la Collection : 59

Matériau : 100% Polyester Xtreme FR, recyclé



59/0008



59/0002



59/0006



59/0005



59/0016



59/0015



59/0019



59/0020



59/0012





Guide de nettoyage



Sommaire

Collection King L Kat

Groupe de prix 1

Numéro de la Collection : 63

Matériau : 100% Polyester Trevira CS



63/6052



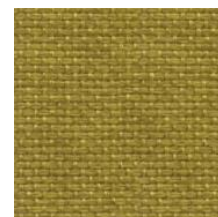
63/6091



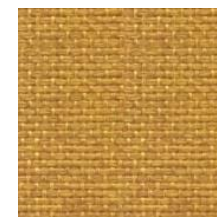
63/7022



63/7019



63/3030



63/3005



63/3082



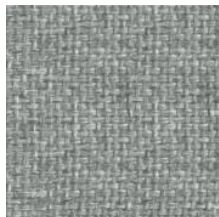
63/4021



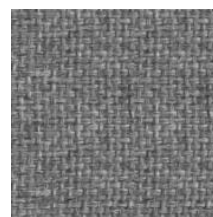
63/1025



63/1008



63/8032



63/8006



Guide de nettoyage



Sommaire

Collection Maya

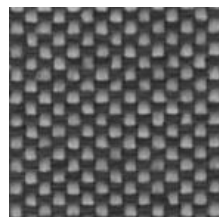
Groupe de prix 1

Numéro de la Collection : 66

Matériau : 100% Polyester Trevira CS



66/9604



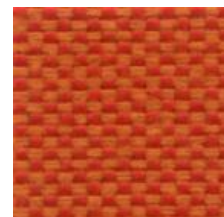
66/9803*



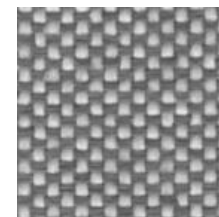
66/9704



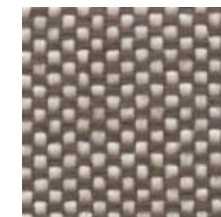
66/9309



66/9404



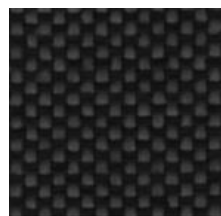
66/9107



66/9212



66/9228*



66/9805*

* Non disponible sur les cloisons Openest Plume



Guide de nettoyage



Sommaire

Collection Fame

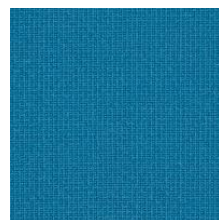
Groupe de prix 2

Numéro de la Collection : 39

Matériau : 95% NZ Laine, 5% Polyamide



39/7005



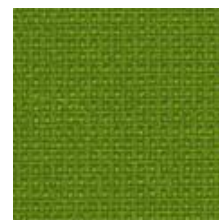
39/6133



39/7068



39/8146



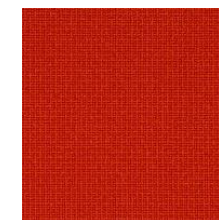
39/8035



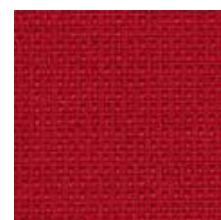
39/8147



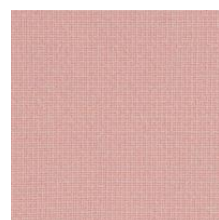
39/2068



39/3078



39/4089



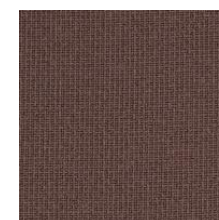
39/4169



39/1003



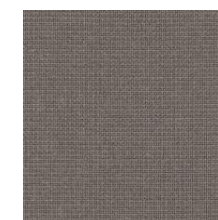
39/0005



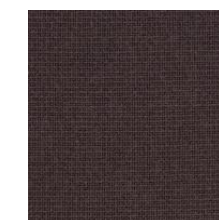
39/1135



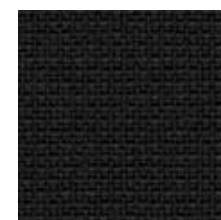
39/0078



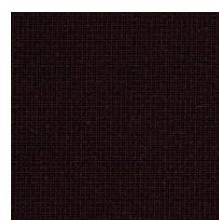
39/0003



39/1133



39/0999



39/1044



Guide de nettoyage



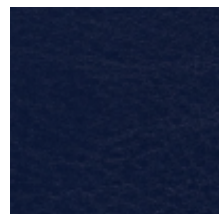
Sommaire

Collection Skai Evida – Faux Leather **Mise à jour !**

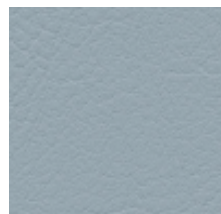
Groupe de prix 2

Numéro de la Collection : 51

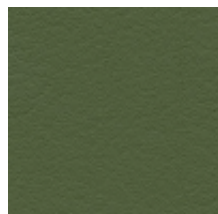
Matériau : 50% Renewable raw materials + 30% Natural based raw materials + 20% Raw materials based on crude oil



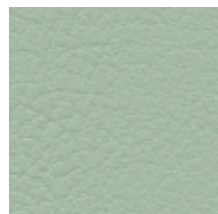
51/0025
Royal



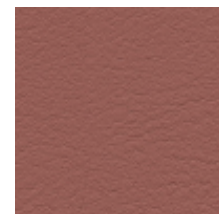
51/0076
Stone Blue *



51/0078
Dark Moss*



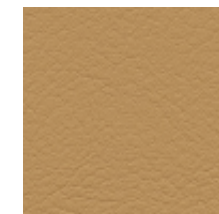
51/0077
Sage*



51/0082
Marsala *



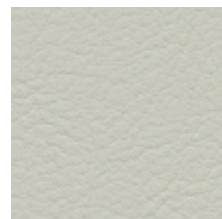
51/0081
Rosé*



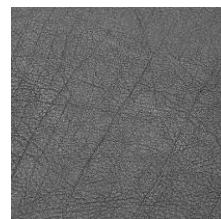
51/0084
Gobi *



51/0022
Cream



51/0073
Concrete *



51/0031
Antracite



51/0032
Black

* **Nouvelle palette de couleurs 2024**



Guide de nettoyage



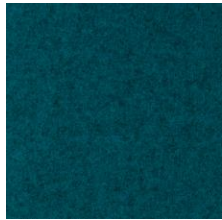
Sommaire

Collection Blazer

Groupe de prix 2

Numéro de la Collection : 61

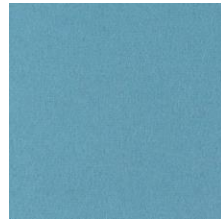
Matériau : 100% Laine



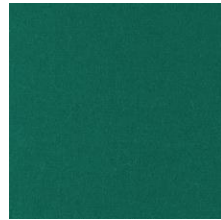
61/003B



61/001W



61/002Z



61/003A



61/0082



61/0090



61/0039



61/002T



61/0028



61/002Q



61/001R



61/0030



Guide de nettoyage



Sommaire



Collection Oceanic

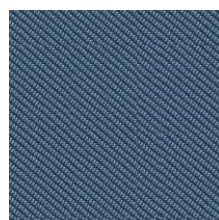
Groupe de prix 2

Numéro de la Collection : 4T

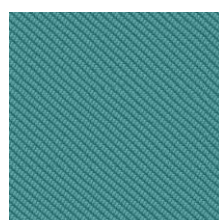
Matériau : 100% polyester recyclé à partir de déchets post-consommation, y compris 50% SEAQUAL® YARN



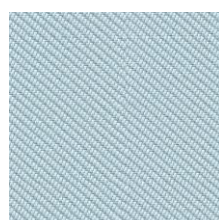
4TOAT
Atoll



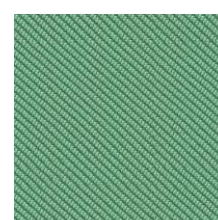
4TONP
Neptune



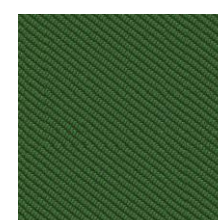
4TOJT
Jetsam



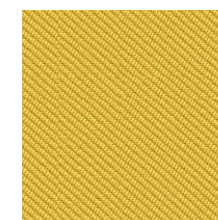
4TOGL
Gulf



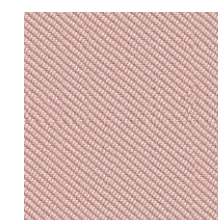
4TOSE
Sea



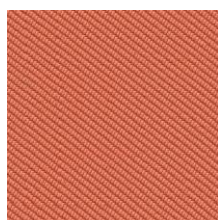
4TOCS
Coast



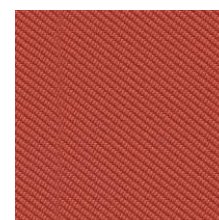
4TOBR
Barrier



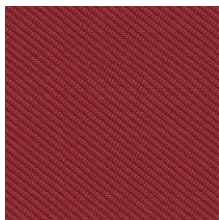
4TOSF
Seafarer



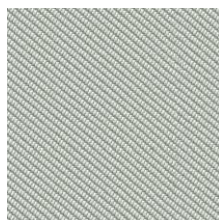
4TOCR
Coral



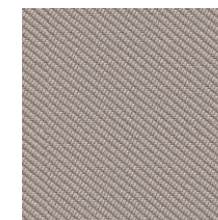
4TOAC
Aquatic



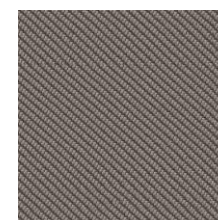
4TOAB
Abyss



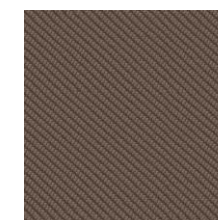
4TOPD
Paddle



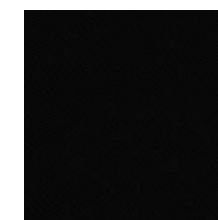
4TORP
Riptide



4TOBY
Bay



4TOSH
Shore



4TOFL
Flotsam



SEAQUAL
INITIATIVE





Guide de nettoyage



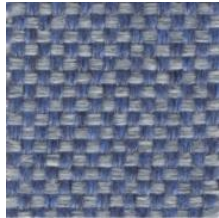
Sommaire

Collection Class

Groupe de prix 2

Numéro de la Collection : 68

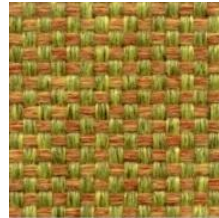
Matériau : 100% Polyester Trevira CS



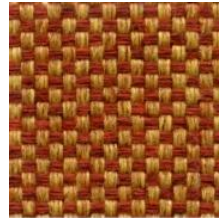
68/9605



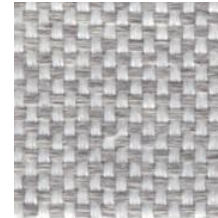
68/9705



68/9702



68/9404



68/9109



68/9252



68/9805



Guide de nettoyage



Sommaire



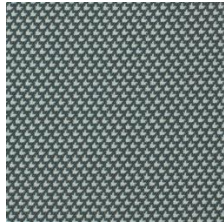
Collection Diagonale

Groupe de prix 2

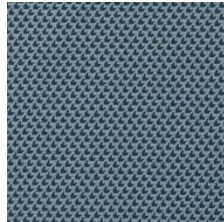
Numéro de la Collection : 4N

Matériau : 100% Polyester

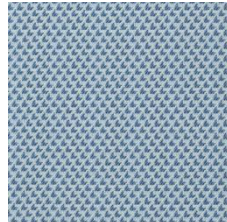
Conçue exclusivement pour Haworth par Patricia Urquiola



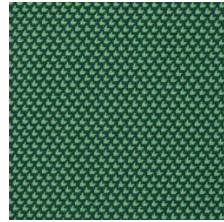
4NOMA
Matrix



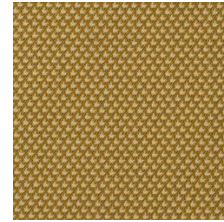
4NOCH
Chevron



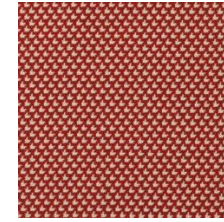
4NOFE
Featherstitch



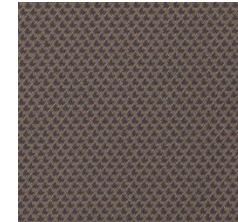
4NOST
Slant



4NODA
Diamond



4NOBA
Bias



4NOHT
Half Timber



4NOSH
Slash



Guide de nettoyage




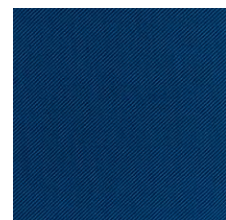
Sommaire

Collection Relate

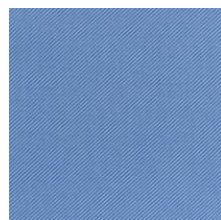
Groupe de prix 2

Numéro de la Collection : 1B

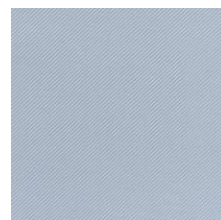
Matériau : 100% Trevira CS 



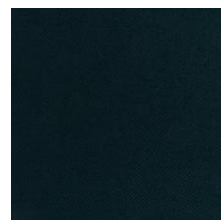
1B-881



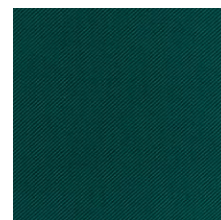
1B-741



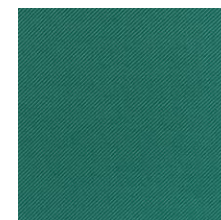
1B-711*



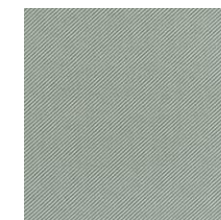
1B-991



1B-981



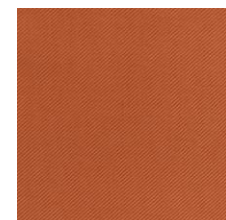
1B-961



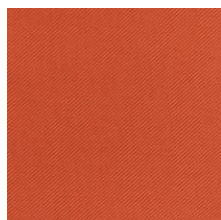
1B-921*



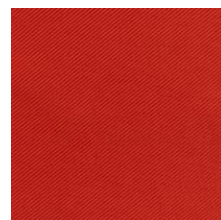
1B-431*



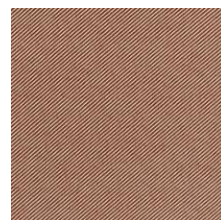
1B-461



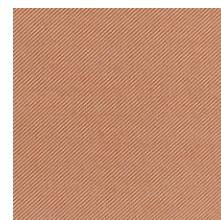
1B-561



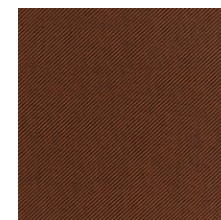
1B-641



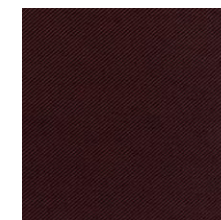
1B-341



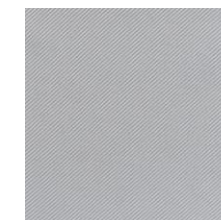
1B-441



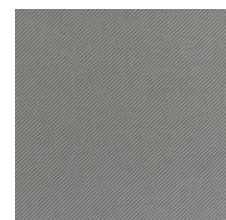
1B-271



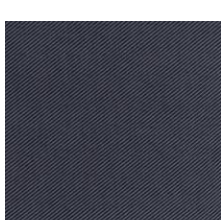
1B-381



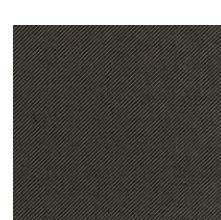
1B-121*



1B-151



1B-171



1B-181



1B-791

* Non disponible sur les cloisons Drift 32, Drift 62 et Nia





Guide de nettoyage



Sommaire



Collection Remix

Groupe de prix 3

Numéro de la Collection : 65

Matériau : 90% Laine, 10% Polyester



* Non disponible sur les cloisons Drift 32 et Drift 62



65/0873



65/0753



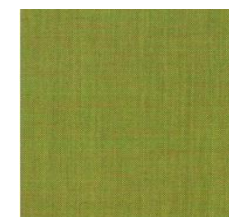
65/0733



65/0933



65/0412



65/0912



65/0923*



65/0422



65/0443



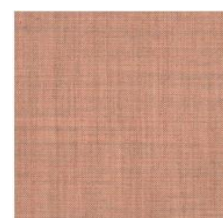
65/0543



65/0643



65/0632



65/0612*



65/0662



65/0682



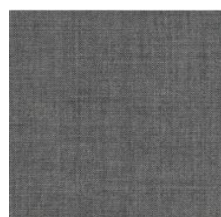
65/0252



65/0823*



65/0123



65/0143



65/0152



65/0173



65/0672



65/0362



65/0783





Guide de nettoyage



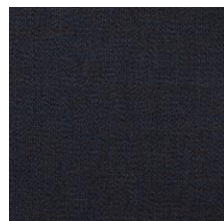
Sommaire

Collection Atlas

Groupe de prix 3

Numéro de la Collection : LW

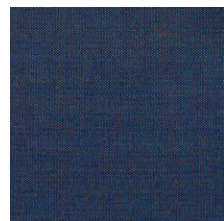
Matériau : 90% Laine, 10% Nylon



LW - S881



LW - Q771



LW - R861



LW - T931



LW - V951



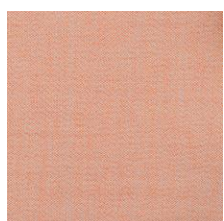
LW - H531



LW - E461



LW - N651



LW - G501



LW - J561



LW - F471



LW - L621



LW - P671



LW - K571



LW - M631



LW - A131



LW - B151



LW - D361



LW - C181



Guide de nettoyage



Sommaire



Collection Big Arrow

Groupe de prix 4

Numéro de la Collection : 4D

Matériau :80% Polyester, 20% Trevira CS

Conçue exclusivement pour Haworth par Patricia Urquiola



4DODB
Dark Blue



4DOBL
Blue



4DOGR
Green



4DOGD
Gold



4DORE
Red



4DOCN
Cool Neutral



4DOMG
Medium Grey



Guide de nettoyage



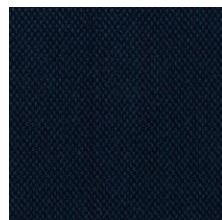
Sommaire

Collection SteelCut Trio 3

Groupe de prix 5

Numéro de la Collection : 58

Matériau : 90% Laine, 10% Nylon



58/0796



58/0883



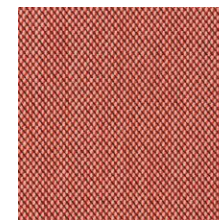
58/0966



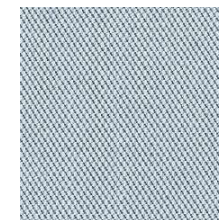
58/0453



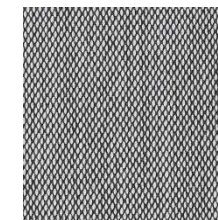
58/0533



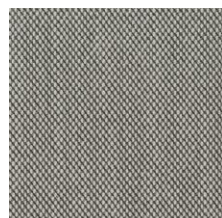
58/0636



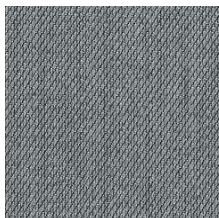
58/0713



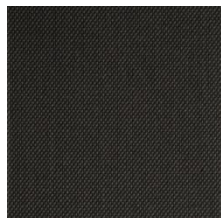
58/0124



58/0133



58/0153



58/0383



Guide de nettoyage



Sommaire

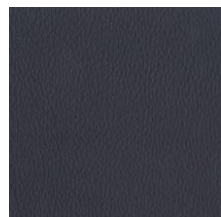


Collection Antic Cuir Serie 100 - Cuir

Groupe de prix 5

Numéro de la Collection : 98

Matériau : Cuir grainé pigmenté



98/1114



98/1134



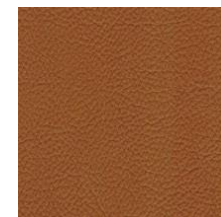
98/1145



98/1179



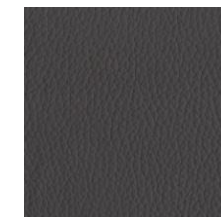
98/1126



98/1142



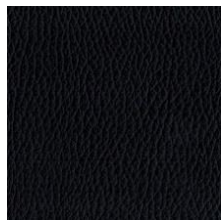
98/1128



98/1101



98/1148



98/1103



Guide de nettoyage



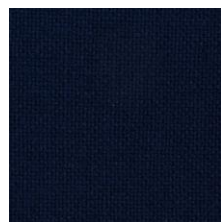
Sommaire

Collection Hallingdal 65

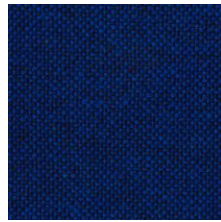
Groupe de prix 6

Numéro de la Collection : SZ

Matériau : 70% Laine, 30% Viscose



SZ - 764



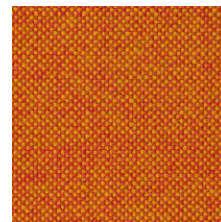
SZ - 754



SZ - 944



SZ - 407



SZ - 526



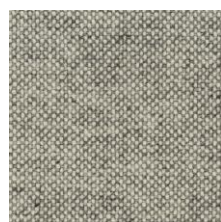
SZ - 687



SZ - 200



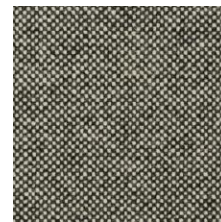
SZ - 110



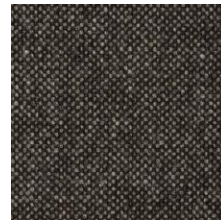
SZ - 116



SZ - 130



SZ - 126



SZ - 368



Guide de nettoyage



Sommaire

30

Collection Divina Melange 3

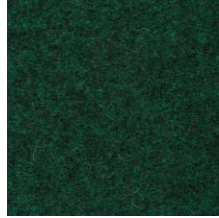
Groupe de prix 6

Numéro de la Collection : SV

Matériau : 100% Laine



SV - 687



SV - 967



SV - 427



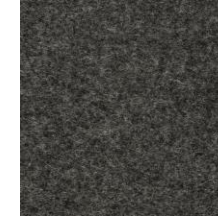
SV - 557



SV - 120



SV - 227



SV - 170



SV - 180



Guide de nettoyage



Sommaire

Collection Runner

Groupe de prix Résille

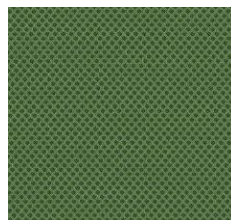
Numéro de la Collection : 40 - Résille

Matériau : 100% Polyester

Coloris exclusifs Haworth (sauf 40/0999 et 40/0011)



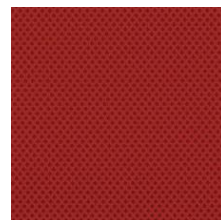
40/6150
Corn Flower



40/8118
Peat Moss



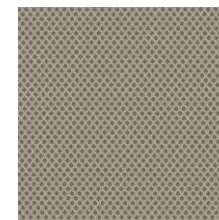
40/2055
Sunflower



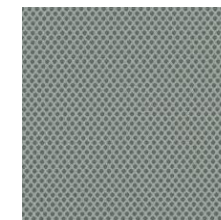
40/4127
Sedum



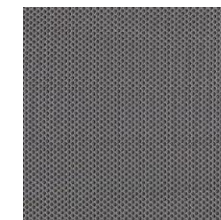
40/0173
Moon Flower



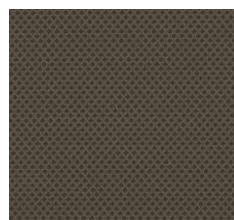
40/1191
Beach



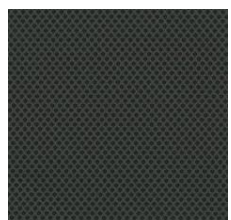
40/0169
Silver Leaf



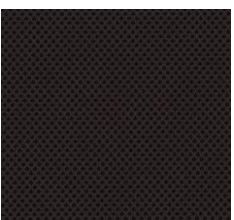
40/0011
Byzantina



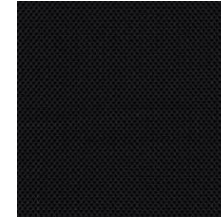
40/1193
Mushroom



40/0171
River Rock



40/0170
Mulch



40/0999
Black



Guide de nettoyage



Sommaire

Collection Rhythm

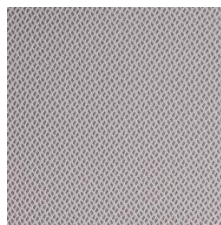
Groupe de prix Résille

Numéro de la Collection : 42 - Résille

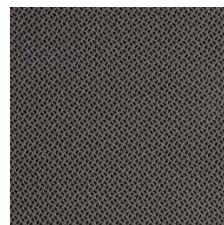
Matériau : 100% Polyester FR



42/6152



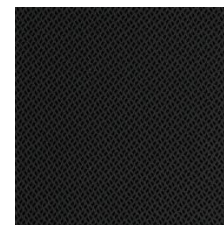
42/0165



42/0176



42/0025



42/0999





Guide de nettoyage



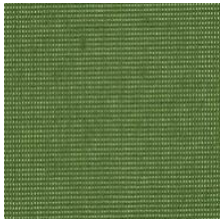
Sommaire

Collection Résille

Groupe de prix Résille

Numéro de la Collection : 47/0400 – Résille

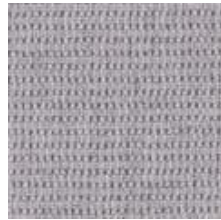
Matériau : 100% Polyester



47/0413
Zen



47/0411
Joy



47/0403
Relax



47/0402
Comfort



47/0401
Support



Guide de nettoyage



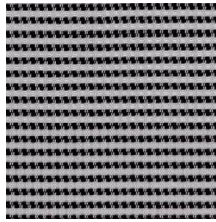
Sommaire

Collection Résille 47*

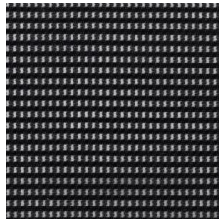
Groupe de prix Résille

Numéro de la Collection : 47-Résille

Matériau : 70% Polyester, 30% Polyamide



47/0020*
Grey-Black



47/0010*
Black

* Disponible seulement sur Comforto 99 et Comforto 39



Guide de nettoyage



Sommaire



Collection Résille 48*

Groupe de prix Résille

Numéro de la Collection : 48-Résille

Matériau : 100% Polyester



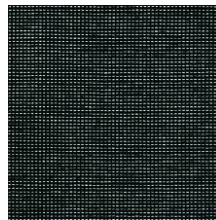
48/0203
Kale



48/0205
Fog



48/0208
Slate



48/0201
Black

* Disponible seulement sur Very Task



Guide de nettoyage



Sommaire



Collection Soji Knit

Groupe de prix – Knit

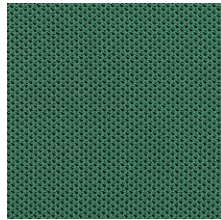
COLORIS VARIABLES SELON LES PRODUITS - Soji

Numéro de la Collection : XT-Knit

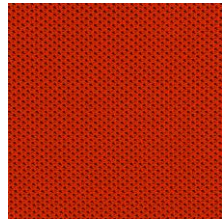
Matériau : 95% Polyester, 5% Monofilament Polyester



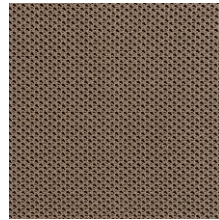
Navy – XT006



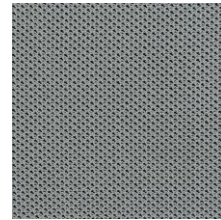
Juniper – XT004



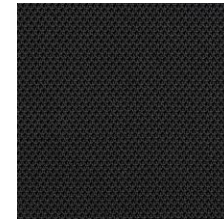
Cayenne – XT002



Clay - XT003



Mist - XT005



Carbon – XT001



Guide de nettoyage



Sommaire



Collection Knit **Nouveau !**

Groupe de prix – Knit

PRODUKT SPECIFIC – Haworth Cardigan Lounge

Numéro de la Collection :

Matériau : 100% Polyester recyclé (Xtreme®)



HALCB03
Light Blue



HALCB02
Light Green



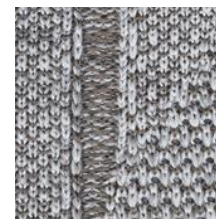
HALCB01
Dark Green



HALCB05
Red



HALCB06
Yellow



HALCB04
Grey

Matériaux

Les matériaux que nous proposons pour nos mobiliers vont du bois massif et du placage ébénisterie à la mélamine et au verre. Vous choisissez ainsi la meilleure solution à vos besoins.

Les échantillons présentés dans ce nuancier numérique n'ont qu'une valeur d'illustration. Pour avoir une idée du rendu réel des coloris, consultez le nuancier physique. Tous les échantillons numériques sont valables jusqu'à nouvel avis.





Guide de nettoyage



Sommaire

Collection Really – Solid Textile Board

COLORIS VARIABLES SELON LES PRODUITS – Tijo

Numéro de la Collection : KR

Matériau : 70% recyclé Laine + 30% bicomponent binder



KR001 –
Cotton Blue



KR002-
Laine slate



Guide de nettoyage



Sommaire



40

Polypropylène – Very

COLORIS VARIABLES SELON LES PRODUITS – VeryGuest



206 Glacier



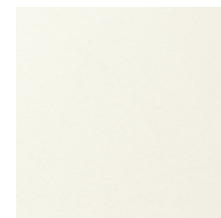
207 Grass



204 Ember



210 Tomato



209 Snow



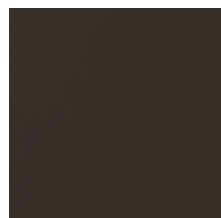
202 Canvas



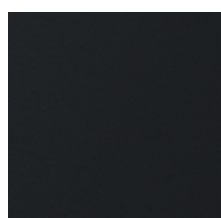
205 Fog



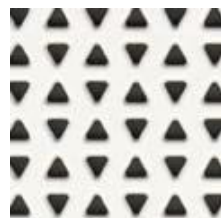
208 Slate



203 Cocoa



201 Black



Perforated Back
Structure



Guide de nettoyage

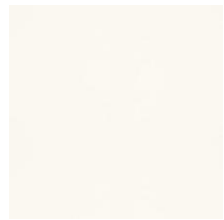


Sommaire

Polypropylène Sièges

COLORIS VARIABLES SELON LES PRODUITS

Matériau : 100% Polymer



Snow/White



Smooth Plaster



Smoke



Fog



Black



Guide de nettoyage



Sommaire



Coque polypropylène

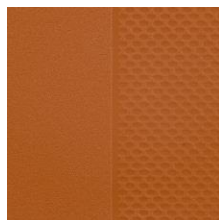
COLORIS VARIABLES SELON LES PRODUITS

Matériau : 100% Polymer

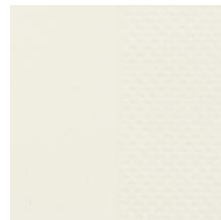
Maari™ - Couleurs de la coque et des accoudoir



Balsam -
TR1TO*

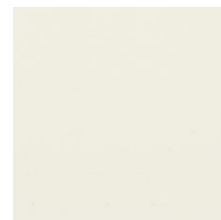


Rusty Red -
TRRRO*



Smooth Plaster -
TRPLS

Bowi - Couleurs de la coque en polymère



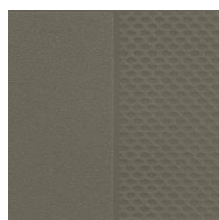
Smooth Plaster -
TRPLS



Gray Tone -
TRG00



Black -
TRF00



Coffee -
TRCFO



Black -
TRF00



Maari en matériaux 100% recyclé

**Délai de livraison rallongé. Veuillez consulter le Service Client*



Guide de nettoyage

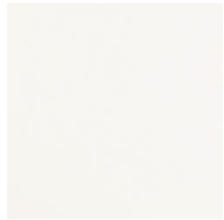


Sommaire

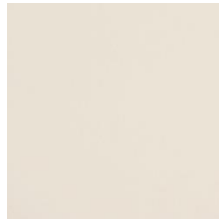


Polypropylène – Portes rideaux

COLORIS VARIABLES SELON LES PRODUITS –
Storages/ Portes rideaux



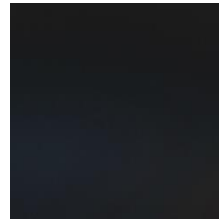
TEW - Edelweiss EC



T01/TA1 (Acoustic)
White EC



TLEO - Titanium EC



T04 - Dark Grey EC



Guide de nettoyage

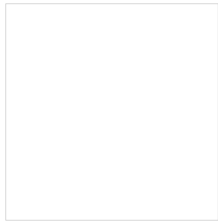


Sommaire



Mélamine

MÉLAMINE Standard



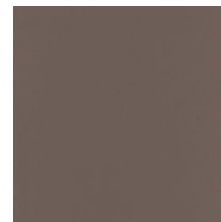
MEW - Edelweiss EC



M01 - White EC

MA1 - Acoustics
White EC

M05 - Sand EC



M06 - Lava EC



M02 - Light Grey EC

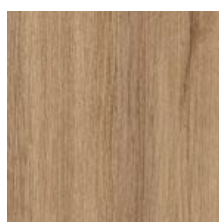


M04 - Dark Grey EC

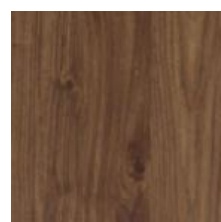
MÉLAMINE Décor



MD5 - Maple EC



MD4 - Oak EC



MD6 - Walnut EC



MD7 - Chêne clair*



Guide de nettoyage



Sommaire

Poudre / Laque Mèlamine

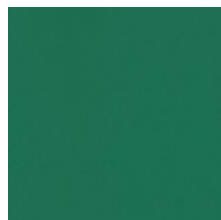
COLORIS DÉCOR



TR1G0 –
Structured Blue Jay



TR1J0 –
Structured Sky Blue



TR1Q0 –
Structured Park Green



TRCT0 –
Structured Chartreuse



TR1K0 –
Structured Wren



TRRR0 –
Structured Rusty Red



TR1H0 –
Structured Terra



TR1M0 –
Structured Lava

Note : La politique générale de garantie ne s'applique pas à ces coloris. Les couleurs et les finitions peuvent varier selon le produit, veuillez consulter la grille des finitions du produit



Guide de nettoyage



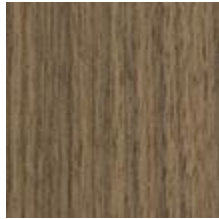
Sommaire

Ébénisteire

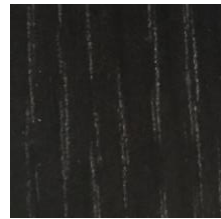
SPÉCIAL



Natural Oak EC*
V49



Walnut EC*
-NWW35



Black Oak EC*
NRW38

Fenix

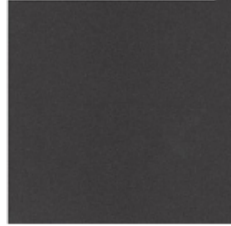
SPÉCIAL – Disponible seulement sur les plateaux de table Anwway Connect



White
F0032



Grey
F0725



Black
F0720

* Disponibilité : à l'exception de Be_Hold, le placage est actuellement un revêtement spécial



Guide de nettoyage



Sommaire

Surface Bois

BOIS MASSIF

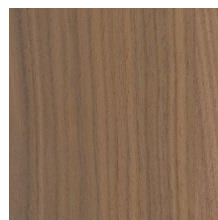


WD1 -
Wood Oak

OPTIONS PIEDS BOIS- Poppy™



M5W35 -
Natural Oak

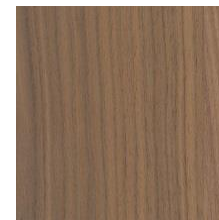


M6W35 -
Natural Walnut

OPTIONS PIEDS BOIS- Maari™



M5W35 -
Natural Oak



M5W44 -
Walnut on Oak

OPTION TABLETTE- Maari/Poppy avec tablette



NR-W35 -
White Oak



SPH -
Plywood *



M7W43 -
Black Ash



M5W45 - Ink
on Oak

* Disponible seulement sur Tijo



Guide de nettoyage



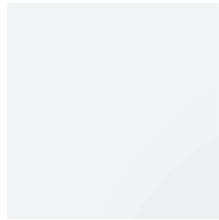
Sommaire



Verre

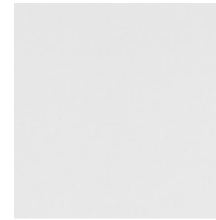


Snowglass
EC VBL



Clear transparent
EC OVT

PLEXIGLASS



White Sateen
plexiglass*

* Disponible uniquement sur Audience et les rangements Hugo

Les images des coloris sont soumises à la qualité de votre écran d'ordinateur, et notamment de sa résolution. Pour cette raison, il est conseillé de se référer aux échantillons réels, disponibles auprès de votre représentant Haworth.



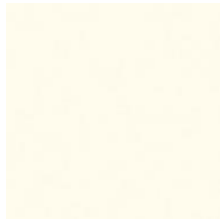
Guide de nettoyage



Sommaire

Structures – Piétement Sièges

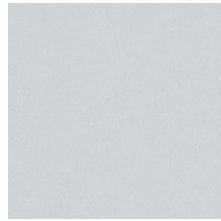
MÉTAL – PIÉTEMENTS DES SIÈGES



TRTWO –
Structured White EC



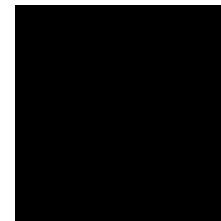
707 –
Chrome EC



TRLEO –
Titanium EC



600 -
Alu Polished EC



040 –
Structured Black EC

Les couleurs et les finitions peuvent varier selon le produit, veuillez consulter la grille des finitions du produit



Guide de nettoyage



Sommaire

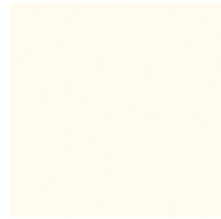
Structures – Sièges Lounge

COLORIS VARIABLES SELON LES PRODUITS

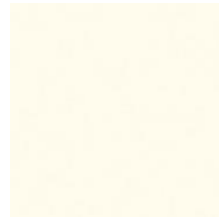
BRAS DE LA TABLETTE – Maari with tablet / Poppy avec tablette



MDF Black



MDF White



Matte EU White



Matte EU Black



Guide de nettoyage



Sommaire

Structures – Mobilier

MÉTAL - LAQUE STRUCTURE MOBILIER



TRTWO –
Structured White EC



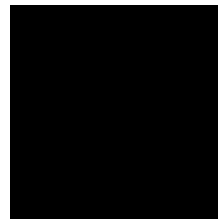
P08 –
Structured Sand EC



TRLEO –
Titanium EC



SW -
Alu Graphite EC



040 –
Structured Black EC



Guide de nettoyage



Sommaire

52

Structures – Mobilier

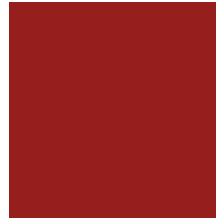
COLORIS VARIABLES SELON LES PRODUITS – Intuity
Coloris des baguettes latérales décoratives métal *



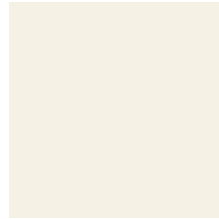
Ice blue EC



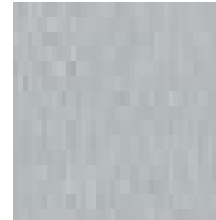
Orange EC



Signal red EC



White EC



Alu light silver EC

* Les coloris des baguettes décoratives ne s'appliquent qu'aux plaques latérales des bureaux Intuity et non au piètement central/en retrait du meuble.



Guide de nettoyage



Sommaire



Entretien du mobilier

Les consignes suivantes ne sont que des recommandations. Bien qu'elles soient généralement efficaces, chaque cas est différent et nous ne pouvons pas garantir la parfaite efficacité de chaque traitement.



Entretien des Tissus

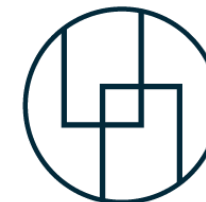
La plupart des tissus s'entretiennent par aspiration ou brossage et se nettoient avec une mousse sèche. Les cuirs doivent être essuyés avec un chiffon légèrement humide ou un produit d'entretien recommandé.

Entretien courant : essuyez avec un détergent doux et de l'eau tiède.
Détachage : essuyez avec un nettoyant non abrasif, rincez à l'eau tiède et séchez avec un chiffon doux.



Entretien du bois

Dépoussiérez régulièrement vos meubles en bois pour éviter l'accumulation de saleté qui peut ternir la finition. Dépoussiérez avec un chiffon propre et humide en suivant le grain du bois. Essuyez avec un chiffon doux et sec. Ne pas utiliser des quantités excessives d'eau et ne pas laisser le liquide reposer sur la surface du bois.



Entretien des autres matériaux

Entretien courant : nettoyez avec de l'eau tiède et un détergent doux.
Détachage : nettoyez avec un détergent non abrasif, rincez à l'eau tiède et séchez avec un chiffon doux.

Finitions Cuir : essuyez avec un chiffon à peine humide ou utilisez un produit spécifique pour le cuir. Verre : vaporisez un lave-vitres et essuyez avec un chiffon sec doux.

Métal : nettoyez avec de l'eau tiède et un détergent doux. Pour les rangements métal et les piétements des sièges, évitez de mouiller les pièces mobiles..

Nettoyage & Désinfection

Le nettoyage est utilisé pour ôter la saleté des surfaces dans le cadre de l'hygiène courante et de l'entretien.

Les produits de nettoyage sont le savon, l'eau et un chiffon humide ou un autre nettoyant non désinfectant.

La désinfection permet d'éliminer jusqu'à 100 % des bactéries, champignons et virus des surfaces. Elle est utilisée à des fins d'hygiène dans les habitations, les bureaux et les établissements médicaux.

Les produits de désinfection consistent en différentes solutions désinfectantes selon le matériau de la surface à traiter.

Liste

Vous trouverez en page suivante différentes recommandations de nettoyage et de désinfection, par catégorie de matériau et de tissu.





Guide de nettoyage



Sommaire

Consignes de désinfection

La plupart des surfaces de travail peuvent être nettoyées avec ces trois solutions de nettoyage :



Lingettes désinfectantes

(à base de composés quaternaires désinfectants)

Recherchez les produits dont l'ingrédient actif est un composé d'ammonium quaternaire ou un désinfectant "Quat"

Assurez-vous que les lingettes ne contiennent pas d'eau de javel



Désinfectants à base d'alcool

70% d'alcool médical (70% est le minimum recommandé par le CDC)

Spray désinfectant sans eau de javel



Nettoyants contenant du peroxyde d'hydrogène

**Laissez – vous
inspirer !
Soyez créatif!**