



HAWORTH

# Nia Présentation

EMEA  
2024

# Sommaire

Notre Proposition de Valeur

Énoncé de la gamme et caractéristiques

Fonctions

Matériaux & Finitions

Applications

# Notre Proposition de Valeur

HAWORTH

## Le monde du travail évolue en permanence

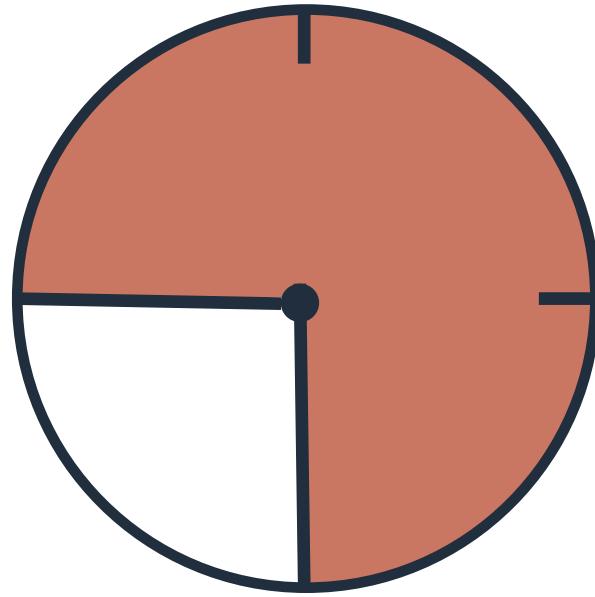
Les espaces de bureaux sont devenus de plus en plus polyvalents pour s'adapter aux nouveaux métiers et aux nouveaux usages.

Les modes de travail flexibles ont entraîné une multiplication et une diversification des espaces de travail non assignés et une complexité accrue dans la conception des espaces de travail.

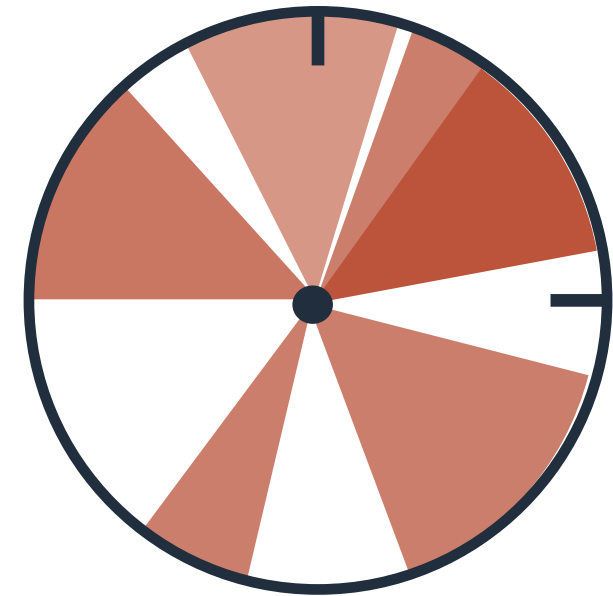


## Travail traditionnel versus Travail agile

Les travailleurs agiles ne veulent pas perdre du temps à ajuster un siège de travail dans lequel ils ne passent que quelques heures.  
L'environnement de travail idéal pour le travailleur tertiaire du futur apporte le soutien dont on a besoin et offre la liberté que l'on souhaite.

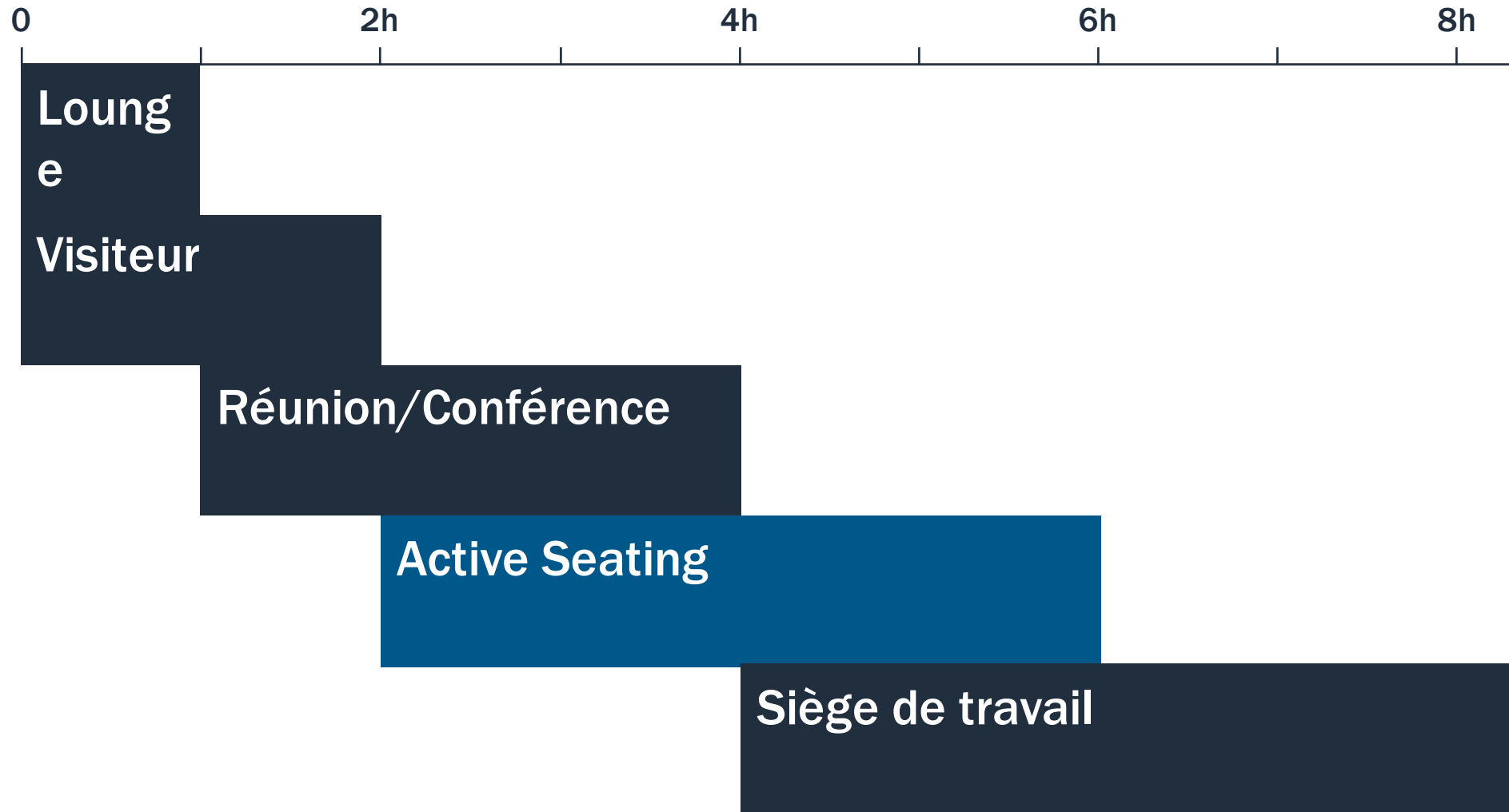


**9 h de travail  
concentré**  
sur un poste  
attribué



**2h réunion**  
**1,5 h conférence téléphonique**  
**20 min de conversation autour  
d'un café**  
**1,5 h de travail concentré en silence**  
**2h atelier**

# Pourquoi Active Seating ?



## Pourquoi Nia ?

Nia a été conçu pour répondre aux besoins d'une force de travail mondiale de plus en plus agile :

### **Redéfinir le siège de travail**

Les sièges traditionnels contrastent avec l'esthétique de plus en plus résidentielle du lieu de travail. Nia, avec son profil fin rembourré et ses mécanismes dissimulés, est une chaise qui s'accorde enfin à cette nouvelle esthétique sans compromettre les performances.

### **Liberté à volonté, soutien en cas de besoin**

Le mécanisme activé par le poids et le dossier pivotant unique de Nia s'adaptent rapidement aux postures de l'utilisateur sans réglages compliqués.

### **Tellement de possibilités**

Nia est conçu pour allier le style et le confort d'une chaise lounge aux performances d'une chaise de travail, créant ainsi une solution pour de nombreux environnements, depuis les salles de réunion / conférence jusqu'aux espaces de concentration en passant par les espaces de collaboration.

# NIA





# Énoncé de la gamme et caractéristiques

HAWORTH



## Nia Énoncé de la gamme

Aussi diversifié que ses utilisateurs, conçu pour tous les styles de travail et pour toutes les applications possibles sur le lieu de travail.

Dossier haut  
700 mm



Dossier moyen  
600 mm



Dossier moyen  
600 mm



HAWORTH

# Aperçu de la gamme Sièges de Travail

## Accoudoirs

Sans accoudoirs

Fixe (+)

Réglable en hauteur (+)

## Mécanisme

Mécanisme Activé par le poids

Réglage de la hauteur d'assise

Blocage du dossier

## Roulettes

Sol dur

Sol souple



## Dossier rembourré

Dossier haut (+) – 700mm

Dossier moyen – 600mm

## Mécanisme de dossier

Sans

Avec (+)

## Assise

Mousse confort

Ignifugée

## Piètement

Aluminum

Plastique\*



(+) plus value

\* À venir

HAWORTH

# Aperçu de la gamme Tabouret

## Accoudoirs

Sans accoudoirs  
Fixe (+)  
Réglable en hauteur (+)

## Mécanisme

Mécanisme Activé par le poids  
Réglage de la hauteur d'assise  
Blocage du dossier

## Footring

Alu poli

## Trim/cylinder

Noir



## Dossier rembourré

Dossier moyen – 600mm

## Mécanisme de dossier

Sans  
Avec (+) \*\*

## Assise

Mousse confort  
Ignifugée

## Piètement

Aluminium  
Plastique \*

## Roulettes + Patins

Patins noirs  
Roulettes auto-cassées pour  
tabourets (norme UE)

(+) plus value

\* À venir

\*\* Disponible uniquement avec accoudoirs

# Aperçu de la gamme Accoudoirs réglable en hauteur



(+) optional

HAWORTH

## Caractéristiques

- Réglage simple, intuitif
- Mécanisme intelligent, breveté, unique
- Soutient un large éventail de postures
- Conçu par brodbeck design et le Studio de Design Haworth



# Fonctions

HAWORTH

## Réglage en hauteur

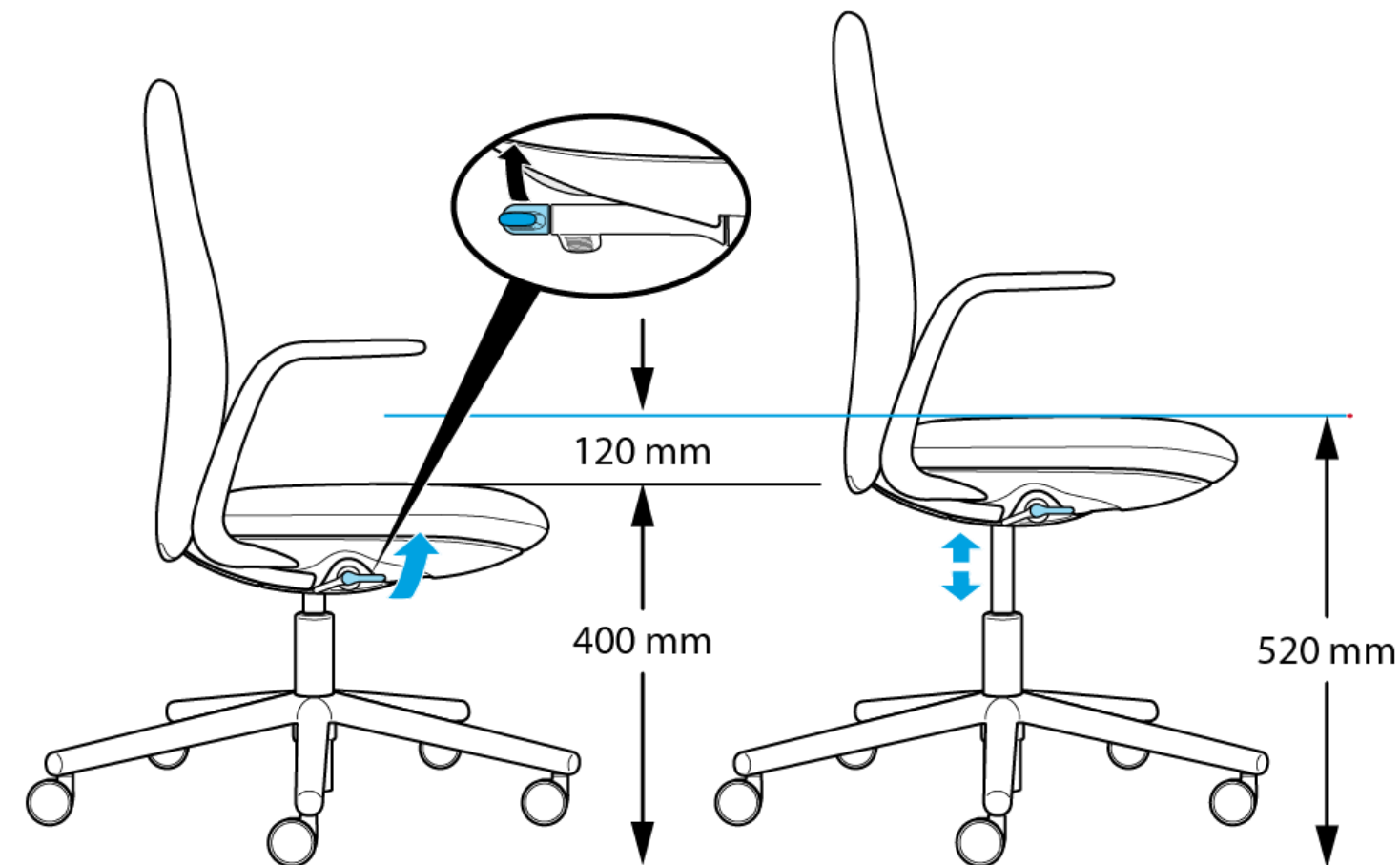
Par vérin pneumatique

Ajustement sur une plage de  
120 mm, de 400 mm à

520 mm sur les modèles  
standard

Ajustement sur une plage de  
220 mm, de 580 mm à

800 mm sur les tabourets

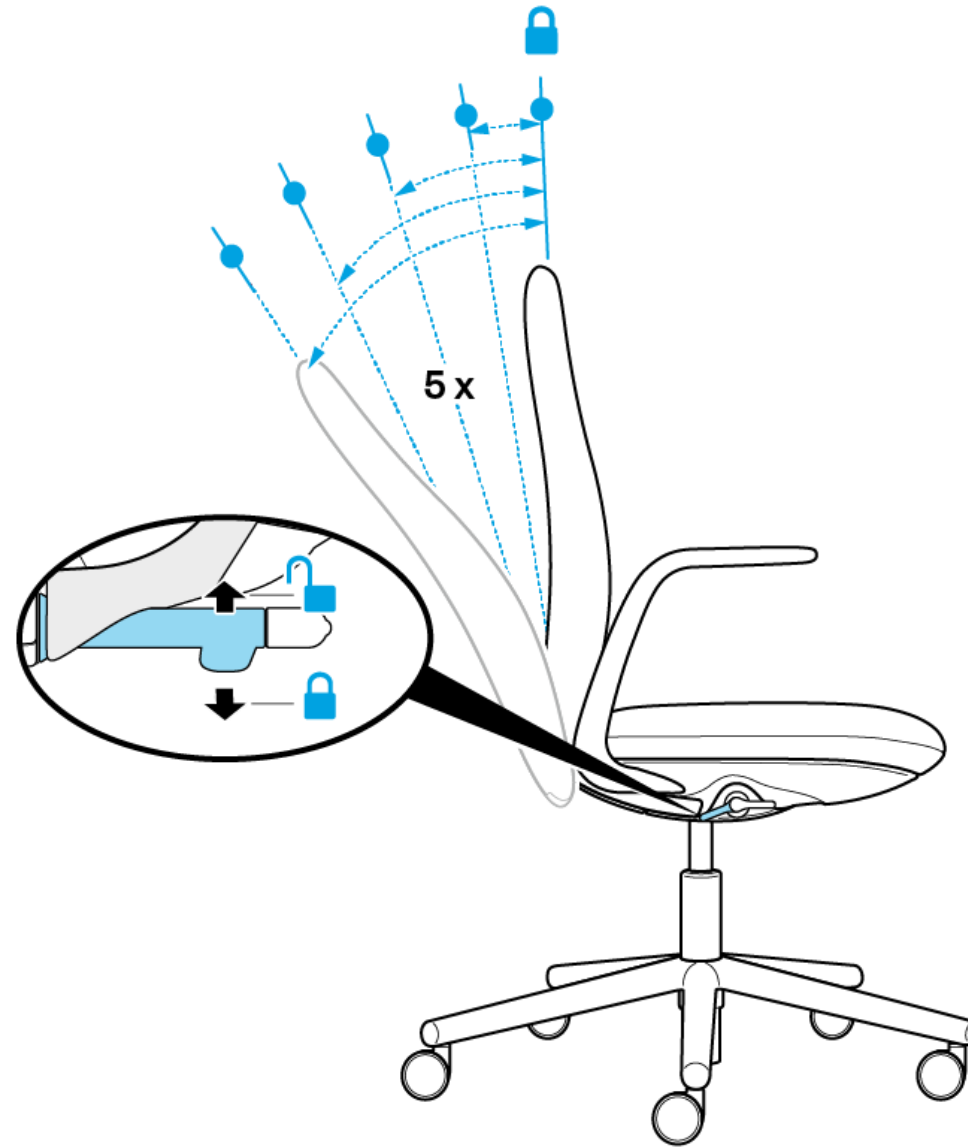




HAWORTH

## Verrouillage du dossier

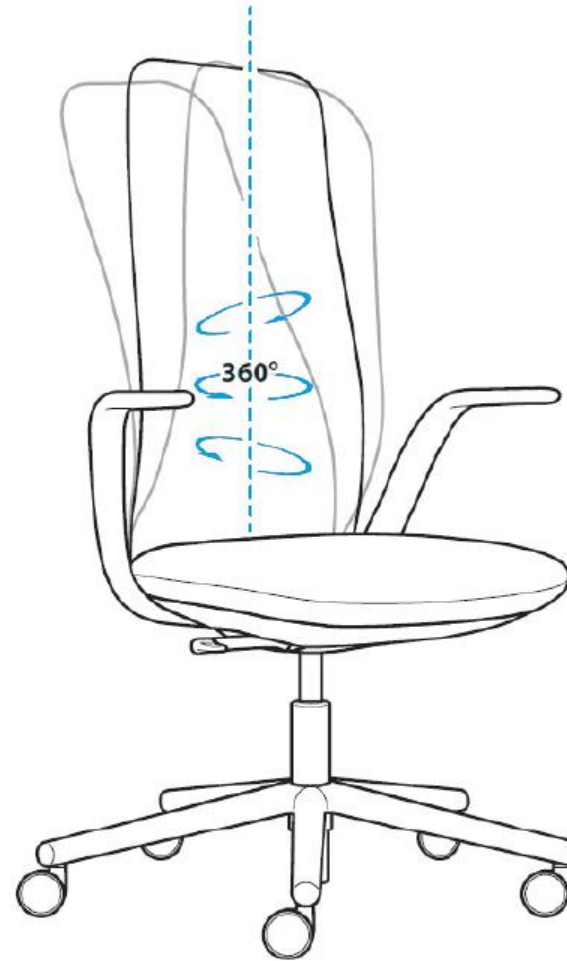
Un dispositif permet de bloquer le dossier dans la position souhaitée. Il existe 5 possibilités de position.



HAWORTH

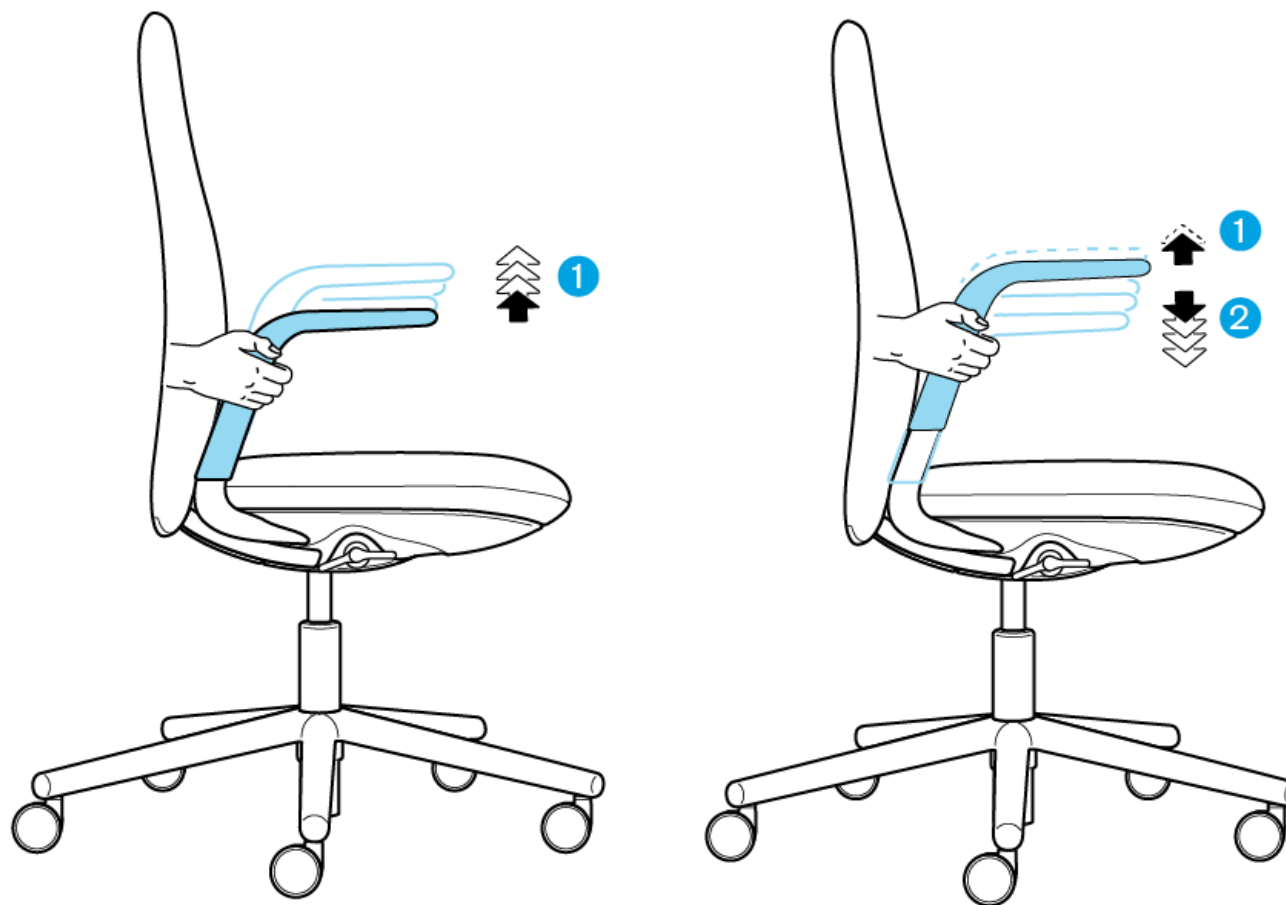
## Mécanisme pivotant (en option)

Le mécanisme pivotant est auto-ajustable et se déplace en combinaison avec le mécanisme d'assise pour créer un mouvement à 360°.



## Accoudoirs réglable en hauteur (en option)

Les accoudoirs réglables en hauteur soutiennent la musculature du cou et des épaules lorsqu'ils sont correctement ajustés. Saisissez l'accoudoir et faites-le glisser vers le haut ou vers le bas selon vos besoins.



# Matériaux & Finitions

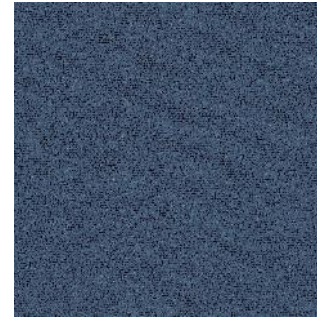
# Matériaux & Finitions Tissus



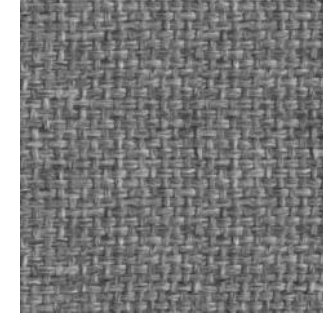
Felicity (Coll. 34)



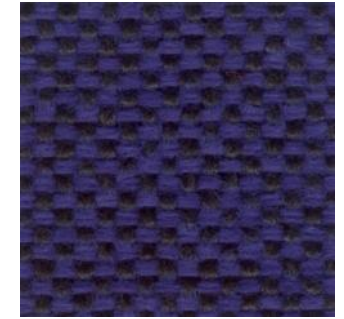
Convert (Coll. 50)



Xtreme (Coll. 82)



King L Kat (Coll. 63)



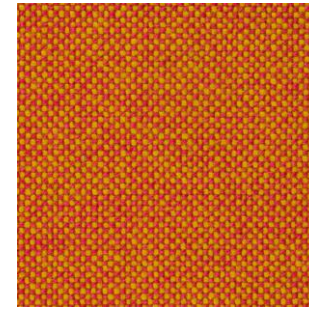
Maya (Coll. 66)



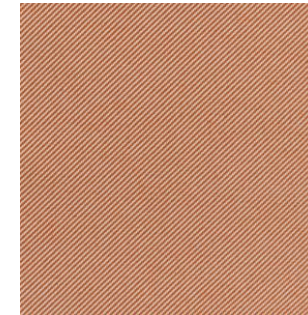
Diagonale



Blazer (Coll. 61)



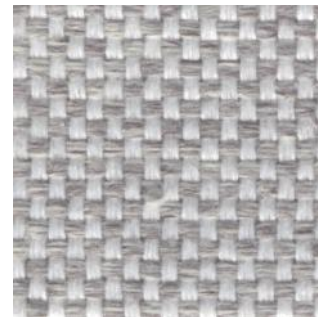
Hallingdall 65



Relate



Oceanic



Class (Coll. 68)



Steelcut Trio  
(Coll. 58)



Atlas



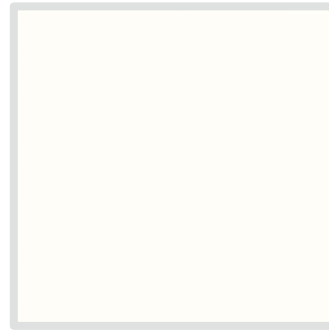
Divina Melange

# Matériaux & Finitions Coloris

## Pièces plastiques



Noir  
TRFOO

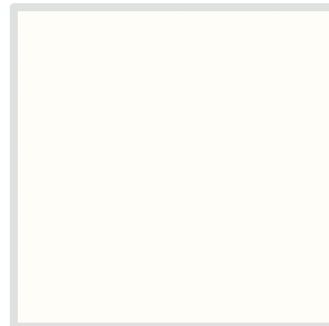


Smooth Plaster  
TRPLS

## Piètement



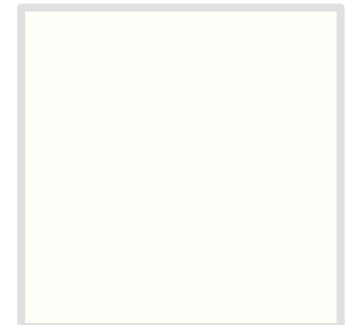
Noir Structuré  
040



Blanc Structuré  
TRTWO



Plastique Noir\*



Plastique Blanc\*

*\*À venir*

# Applications

HAWORTH

Atelier





HAWORTH

## Travail concentré poste non attribué



HAWORTH

## Travail concentré poste attribué



HAWORTH

# Réunion



HAWORTH

## Réunion



HAWORTH

## Home Office



HAWORTH

**Merci**